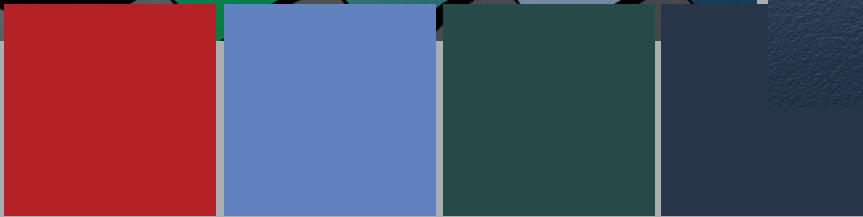
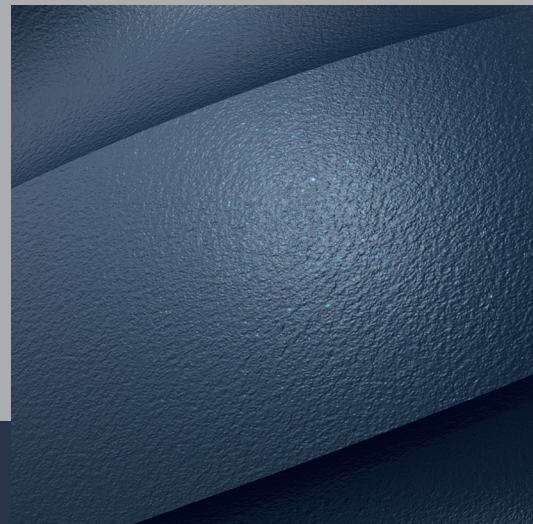
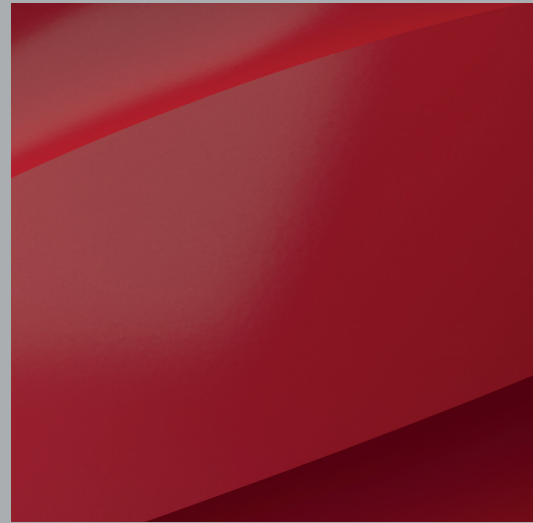
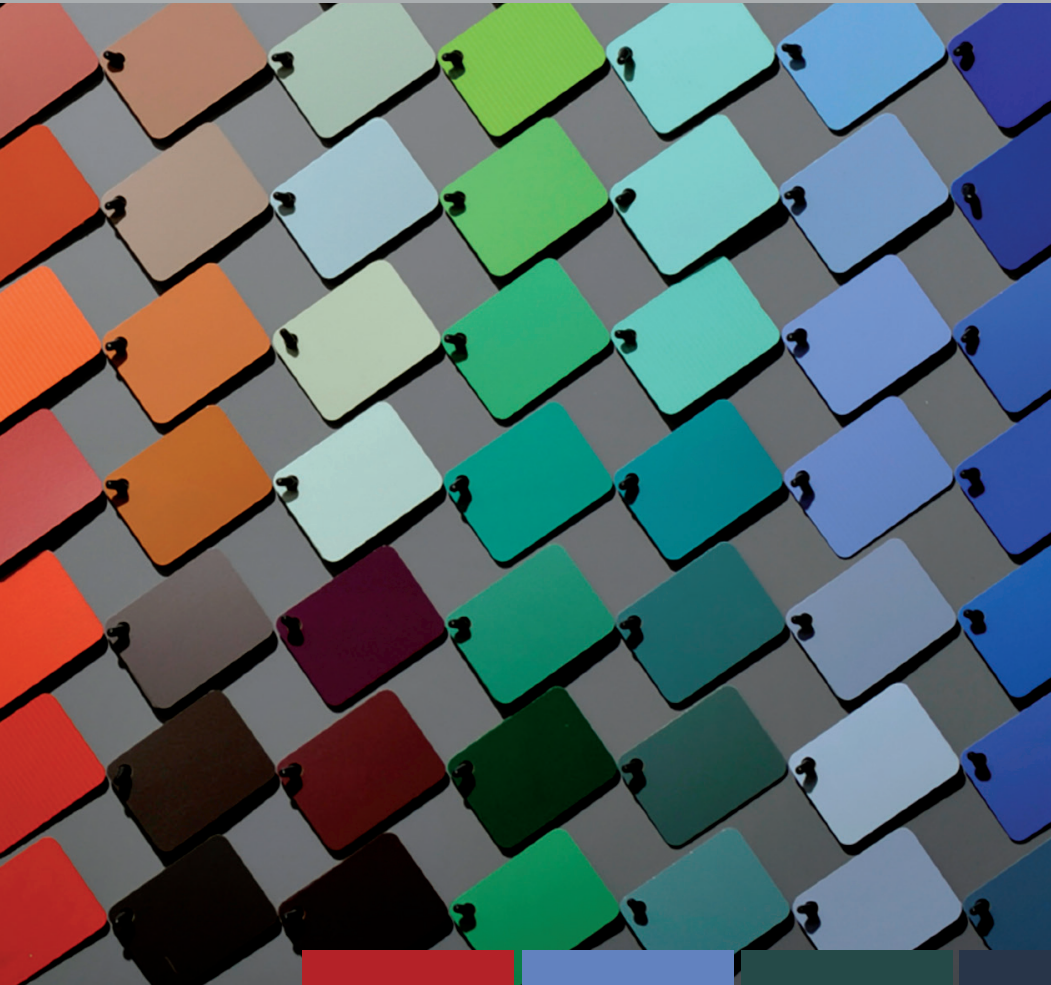




Drylac®
Powder Coatings



Standardsortiment Standard Stock List

12|2025

Inhalt | Content

Serie | Series Seite | page

Wichtige Informationen Important information		3
Fassadenanwendung Architectural Application		5
Glatt Glänzend smooth glossy	29	6
Glatt Seidenglänzend smooth semi gloss	14	9
Glatt Matt smooth matte	18 29	12
Feinstruktur RAL fine texture RAL	29	14
Feinstruktur Metallic fine texture metallic	29	16
Metallic- und Sonder-Effekte metallic and special effects	29	17
Zweischicht Metallic two coat metallics	18 29	17
Metallic- und Sonder-Effekte metallic and special effects	14 18 29	18
Metallic-Effekte metallic effects	18 29	19
Hochwetterfest Glatt Seidenglänzend superdurable smooth semi gloss	68	20
Hochwetterfest Feinstruktur superdurable fine texture	67	20
Hochwetterfest Glatt Matt superdurable smooth matte	68	21
Hochwetterfest 3D Metallic Effekte superdurable 3D metallic effects	67 68	22
Hochwetterfest Metallic Effekte superdurable metallic effects	67 68	23
Hochwetterfest Stumpfmatt + Metallic superdurable flat matte + metallic	68	24
Wetterfeste Außenanwendung Weather Resistant Exterior Application		25
Glatt Glänzend smooth glossy	59	26
Glatt Matt smooth matte	59	28
Metallic- und Sonder-Effekte metallic and special effects	59	29
Spezialitäten Specialties		30
Ausgasungsarme Pulverlacke outgassing forgiving powder coating	40 59	30
Metallic-Effekte metallic effects	44 59	30
Anti Graffiti glatt glänzend anti graffiti smooth glossy	44	30
Sonder-Effekte, Farblos special effects, clear coat	16 59	31
Glatt Matt smooth matte	45	31
Innenanwendung Interior Application		32
Glatt Glänzend smooth glossy	09	33
Niedertemperatur Glatt Glänzend low cure smooth glossy	89	34
Niedertemperatur Glatt Seidenglänzend low cure smooth semigloss	89	34
Grobstruktur Glänzend rough texture glossy	89	34
Niedertemperatur Grobstruktur Matt low cure rough texture matte	09	35
Glatt matt smooth matte	09	35
Niedertemperatur Feinstruktur low cure fine texture	89	36
Hammerschlag + Antique hammertone + antique	09	36
Metallic-Effekte metallic effects	09 89 59 79	37
Farblos clear coat	89	38
Metallic-Effekte + Stumpfmatt metallic effects + flat matte	69	38
Zusatzprodukte Korrosionsschutz auxiliary products corrosion protection		39
Korrosionsschutzprimer corrosion protection primer	270	40
Niedrig-Temperatur-Korrosionsschutzprimer low cure corrosion protection primer	271	40
Korrosionsschutzprimer corrosion protection primer	272 273	41
Zusatzprodukte auxiliary products		42

Alle die in diesem Standardsortiment genannten Produkte sind ab Lager in 20 kg Kartons (in Ausnahmen in 18 kg) oder 2,5 kg Minipacks verfügbar. Für Produkte außerhalb unseres Standardsortiments werden Zuschläge in Anrechnung gebracht.

Bitte beachten Sie vor Verarbeitung die entsprechenden Produktdaten- bzw. Technischen Merkblätter, bei Metallic-Pulverlacken insbesondere auch die Merkblätter des Österreichischen Lackinstituts in der jeweils letztgültigen Fassung sowie die in diesem Standardsortiment angeführten Hinweise.

Pigmentbedingte Farbtonunterschiede im Buntfarbbereich zwischen TIGER Drylac® für eine Fassadenanwendung (Serie 14, 18, 29, 67 bzw. 68) und TIGER Drylac® für eine wetterfeste Anwendung (Serie 59) sind zu beachten. Bei in sich geschlossenen Aufträgen ist daher Serienkontinuität zu wahren.

Zweischichtaufbauten: Für die erste Schicht ist grundsätzlich nur die halbe Mindesteinbrenndauer des entsprechenden Produktdatenblattes anzuwenden (angelieren), sofern nichts anderes angegeben ist. Die nachfolgende Überbeschichtung ist gemäß dem jeweiligen Produktdatenblatt einzubrennen (vollständige Aushärtung).

Bitte beachten Sie unsere Technischen Merkblätter z.B. 1213 „Verarbeitungshinweise“, 1090 „Reinigungsempfehlungen“ und unsere Verarbeitungsrichtlinien (Merkblatt 44) in der jeweils letztgültigen Fassung.

Als Teil unserer Informationspflicht passen wir unsere Produktinformationen periodisch dem technischen Fortschritt an, die Sie in der jeweils letztgültigen Fassung jederzeit unter www.tiger-coatings.com im Download Bereich abrufen können.

Der Verkauf unserer Produkte erfolgt zu unseren Liefer- und Zahlungsbedingungen. TIGER Coatings behält sich vor, diese Bedingungen von Zeit zu Zeit anzupassen. Auf unserer Webseite unter www.tiger-coatings.com können Sie jederzeit die zum Zeitpunkt Ihrer Bestellung gültige Fassung der Liefer- und Zahlungsbedingungen abrufen.

TIGER Coatings behält sich das Recht vor, ohne schriftliche Benachrichtigung Änderungen in vorgenannten Schriftstücken vorzunehmen.



Allgemeine Geschäftsbedingungen:

www.tiger-coatings.com/terms



Download Produktdatenblätter, Technische Merkblätter, Verarbeitungsrichtlinien, etc:

www.tiger-coatings.com/downloads



TIGER Webshop - mehr als 1.500 Farben und Effekte auf einen Blick:

www.tiger-coatings.com/shop



TIGER Digital Finishes für Ihr digitales Produktdesign

www.tiger-coatings.com/digital-finishes

Irrtum, Satz- oder Druckfehler vorbehalten.

All products in this standard stock list are available from stock in 20 kg cartons (exemptions: 18 kg) or as a 2,5 kg minipack. Products outside of our standard stock list are subject to upcharges.

Prior to processing the appropriate Product Data Sheets and Technical Information Sheets and in case of metallic effect powder coatings also the Data Sheets of the Austrian Chemicals and Technology Research Institute each in their latest version as well as any and all notes given in this standard stock list must be consulted.

Please observe pigment related color differences of bright colors between architectural applications (TIGER Drylac® Series 14, 18, 29, 67 and Series 68) and other exterior applications (TIGER Drylac® Series 59) – use the same product line throughout the entire coating job.

Two-coat-systems: for the first coat apply only half of the minimum curing time of the corresponding Product Data Sheet (provided that no other information is given there). The following top coat requires then full cure acc. to the relevant Product Data Sheet.

Please observe also our Technical Information Sheets eg. 1213 „processing guidelines“, 1090 „cleaning recommendations for powder coated surfaces“ and our Application Guidelines for Metallic Effects, Technical Information Sheet 44 (latest version).

As part of our product information program each of our Product Data Sheets and Technical Information Sheets are periodically updated in accordance with present technological standards, each in their latest version, available as a download on www.tiger-coatings.com

The sale of products by TIGER Coatings shall be made exclusively according to its Terms of Delivery and Payment. TIGER Coatings reserves the right to amend its Terms of Delivery and Payment from time to time. The version valid at the time of your order is available as download on our website www.tiger-coatings.com.

Subject to change without prior notice. Please contact your order desk for more information.



General terms and conditions:
www.tiger-coatings.com/terms



Download product data sheets, technical data sheets, processing guidelines, etc:
www.tiger-coatings.com/downloads

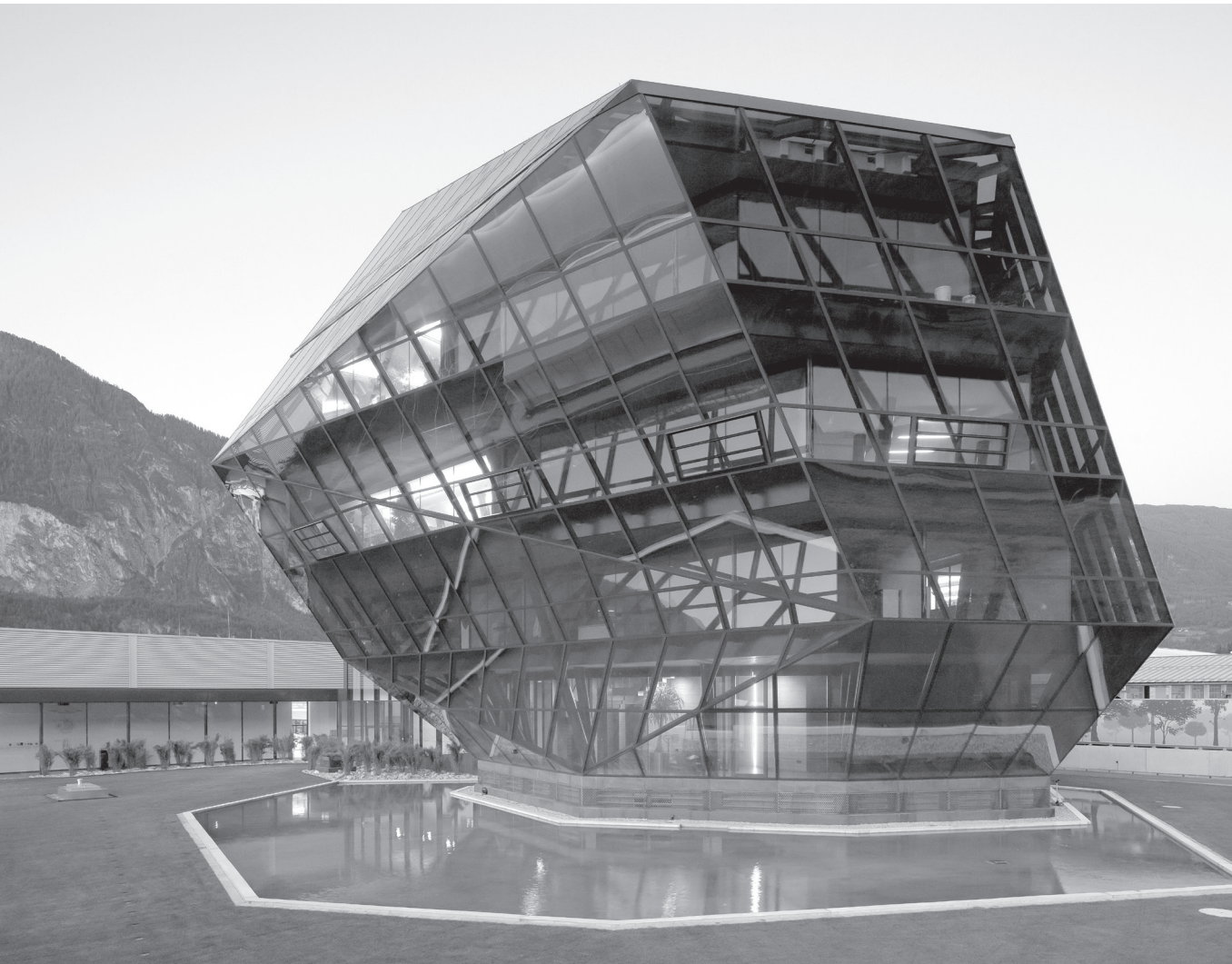


TIGER Webshop - more than 1,500 colors and effects at a glance:
www.tiger-coatings.com/shop



TIGER Digital Finishes for your digital product design:
www.tiger-coatings.com/digital-finishes

Errors, typesetting or printing errors excepted.



FASSADEN ANWENDUNG

ARCHITECTURAL APPLICATION

GLATT GLÄNZEND | SMOOTH GLOSSY

Pulverbeschichtung für Metallfassaden und Stahlbauten, Polyesterbasis, Glanzgrad ca. 80-95 nach Gardner ISO 2813 – 60° Messwinkel; Corona-Applikation.

Powder coating for metal facades and steel work, based on polyester, gloss level approx. 80-95 acc. to ISO 2813 – 60° angle; Corona processing.

RAL	Product #	20 kg Carton	2,5 kg Minipack
1000	29/12120	2	M02
1001	29/12050	1	M01
1002	29/20030	1	M01
1003	29/20428	7	M07
1004	29/20750	6	M06
1005	29/20431	7	M07
1006	29/20432	5	M05
1007	29/20433	5	M05
1011	29/12060	1	M01
1012	29/20434	6	M06
1013	29/12010	1	M01
1014	29/12220	1	M01
1015	29/12070	1	M01
1016	29/20490	7	M07
1017	29/20910	5	M05
1018	29/20488	7	M07
1019	29/12040	1	M01
1020	29/12160	2	M02
ca. 1021	29/20435	8	M08
1023	29/20436	7	M07
1024	29/20120	1	M01
1027	29/20880	6	M06
ca. 1028	29/20437	8	M08
1032	29/20438	5	M05
1033	29/20439	7	M07
1034	29/21270	3	M03
1037	29/20493	6	M06
2000	29/25066	5	M05
2001	29/25091	5	M05
2002	29/25067	6	M06
2003	29/25092	6	M06
2004 ¹	29/25068	8	M08
2008	29/20430	6	M06
2009	29/25070	7	M07
2010	29/23260	5	M05
2011	29/25089	6	M06
2012	29/25071	6	M06
2017	29/25181	9	M09
3000	29/30518	5	M05
3001	29/30800	6	M06
3002	29/30519	5	M05
3003	29/30447	6	M06

RAL	Product #	20 kg Carton	2,5 kg Minipack
3004	29/30910	5	M05
3005	29/30270	5	M05
3007	29/30500	6	M06
3009	29/30330	3	M03
3011	29/30410	6	M06
3012	29/30600	4	M04
3013	29/30517	6	M06
3014	29/30930	4	M04
3015	29/30690	4	M04
3016	29/30780	5	M05
3017	29/30950	5	M05
3018	29/31750	4	M04
3020	29/30451	8	M08
3022	29/30960	4	M04
3027	29/30516	6	M06
3028	29/30749	8	M08
3031	29/30870	5	M05
4001	29/41880	5	M05
4002	29/40760	5	M05
4003	29/31330	5	M05
4004 ¹	29/30720	5	M05
4005	29/41050	5	M05
4006	29/31840	6	M06
4007	29/32500	6	M06
4008	29/42970	5	M05
4009	29/35660	5	M05
4010	29/43840	4	M04
5000	29/40170	3	M03
5001	29/40550	2	M02
5002	29/40100	2	M02
5003 ¹	29/40030	3	M03
5004	29/41140	2	M02
5005	29/42880	2	M02
5007	29/40450	2	M02
5008	29/41150	2	M02
5009	29/40370	2	M02
5010	29/40010	2	M02
5011	29/40910	3	M03
5012	29/40350	2	M02
5013	29/40040	3	M03
5014	29/40250	2	M02
5015	29/40230	2	M02

¹Nicht für KTL-Anwendung geeignet! Als Primer nur Serie 273 verwenden. | Do not use for e-coat apps! Primer: use only Series 273.

FASSADE | ARCHITECTURAL

RAL	Product #	20 kg Carton	2,5 kg Minipack
5017 ¹	29/40740	2	M02
5018	29/40200	2	M02
5019	29/40210	2	M02
5020	29/41090	2	M02
5021	29/41330	2	M02
5022	29/41250	4	M04
5023	29/49080	2	M02
5024	29/48840	2	M02
6000	29/50560	2	M02
6001	29/51260	3	M03
6002	29/51330	3	M03
6003	29/50320	2	M02
6004	29/50210	2	M02
6005	29/50150	2	M02
6006	29/50610	2	M02
6007	29/50580	2	M02
6008	29/51840	2	M02
6009	29/50090	2	M02
6010	29/51280	4	M04
6011	29/50330	1	M01
6012	29/51010	2	M02
6013	29/50430	2	M02
6014	29/50920	2	M02
6015	29/51020	2	M02
6016	29/50350	2	M02
6017	29/51340	4	M04
6018	29/50985	4	M04
6019	29/50670	2	M02
6020	29/50540	2	M02
6021	29/50490	1	M01
6022	29/51360	2	M02
6024	29/52340	2	M02
6025	29/51300	2	M02
6026	29/51400	2	M02
6027	29/51860	2	M02
6028	29/50930	2	M02
6029	29/51310	3	M03
6032	29/54110	2	M02
6033	29/57880	2	M02
6034	29/58470	2	M02
6037	29/51435	6	M06
6039	29/52194	6	M06

RAL	Product #	20 kg Carton	2,5 kg Minipack
7000	29/70110	1	M01
7001	29/70500	1	M01
7002	29/70980	1	M01
7003	29/71270	1	M01
7004	29/73550	1	M01
7005	29/70580	1	M01
7006	29/70470	1	M01
7008	29/71310	1	M01
7009	29/71670	1	M01
7010	29/71240	1	M01
7011	29/73120	1	M01
7012	29/71280	1	M01
7013	29/70690	1	M01
7015	29/70130	1	M01
7016	29/70460	1	M01
7021	29/70360	1	M01
7022	29/70160	1	M01
7023	29/70630	1	M01
7024	29/70090	1	M01
7026	29/71620	1	M01
7030	29/70050	1	M01
7031	29/70670	1	M01
7032	29/70060	1	M01
7033	29/71630	1	M01
7034	29/70490	1	M01
7035	29/70010	1	M01
7036	29/70530	1	M01
7037	29/70190	1	M01
7038	29/70180	1	M01
7039	29/71020	1	M01
7040	29/79980	1	M01
7042	29/71330	1	M01
7043	29/71220	1	M01
7044	29/73070	1	M01
7045	29/70004	1	M01
7046	29/70005	1	M01
7047	29/70006	1	M01
8000	29/60160	1	M01
8001	29/60250	1	M01
8002	29/63780	1	M01
8003	29/60400	1	M01
8004	29/60330	1	M01

¹Nicht für KTL-Anwendung geeignet! Als Primer nur Serie 273 verwenden. | Do not use for e-coat apps! Primer: use only Series 273.

GLATT GLÄNZEND | SMOOTH GLOSSY

Pulverbeschichtung für Metallfassaden und Stahlbauten, Polyesterbasis, Glanzgrad ca. 80-95 nach Gardner ISO 2813 – 60° Messwinkel; Corona-Applikation.

Powder coating for metal facades and steel work, based on polyester, gloss level approx. 80-95 acc. to ISO 2813 – 60° angle; Corona processing.

RAL	Product #	20 kg Carton	2,5 kg Minipack
8007	29/60210	2	M02
8008	29/60640	2	M02
8011	29/62430	2	M02
8012	29/60380	1	M01
8014	29/62490	1	M01
8015	29/60230	1	M01
8016	29/60070	1	M01
8017	29/60020	1	M01
8019	29/60010	1	M01
8022	29/60060	1	M01
8023	29/62500	2	M02
8024	29/60150	1	M01
8025	29/60140	1	M01
8028	29/69060	2	M02
9001	29/12030	1	M01
9002	29/70070	1	M01
9003	29/11260	1	M01
9004	29/80590	1	M01
9005	29/80020	1	M01
9010	29/11230	1	M01
9011	29/80010	1	M01
9012	29/13335	1	M01
9016	29/10950	1	M01
9017	29/80690	1	M01
9018	29/70100	1	M01

RAL	Product #	20 kg Carton	2,5 kg Minipack
Naturweiß ¹	29/10030	1	M01
TIGER 8077	29/67140	1	M01

optimiert für direkt beheizten Gasofen suited for directly fired gas oven			
9010	29/10001	2	M02
9016	29/10002	2	M02

¹Nicht für KTL-Anwendung geeignet! Als Primer nur Serie 273 verwenden. | Do not use for e-coat apps! Primer: use only Series 273.

GLATT SEIDENGLÄNZEND | SMOOTH SEMI GLOSS

Pulverbeschichtung für Metallfassaden und Stahlbau, Polyesterbasis, Glanzgrad ca. 70 ± 5 nach Gardner ISO 2813 – 60° Messwinkel; Corona-Applikation.

Powder coating for metal facades and steel work, based on polyester gloss level approx. 70 ± 5 acc. to ISO 2813 – 60° angle; Corona processing.

RAL	Product #	20 kg Carton	2,5 kg Minipack
1000	14/15012	11	M11
1001	14/10053	10	M10
1002	14/20028	10	M10
1003	14/20029	15	M15
1004	14/20030	15	M15
1005	14/20031	16	M16
1006	14/20032	14	M14
1007	14/20033	15	M15
1011	14/15005	10	M10
1012	14/20009	15	M15
1013	14/10021	10	M10
1014	14/15009	10	M10
1015	14/15001	10	M10
1016	14/20034	16	M16
1017	14/20035	13	M13
1018	14/20007	15	M15
1019	14/15002	10	M10
1020	14/20006	11	M11
1021	14/20021	16	M16
1023	14/20001	16	M16
1024	14/20022	10	M10
1027	14/20036	15	M15
1028	14/20013	17	M17
1032	14/20037	14	M14
1033	14/20008	16	M16
1034	14/20038	12	M12
1037	14/20003	15	M15
2000	14/25017	14	M14
2001	14/25018	13	M13
2002	14/25013	14	M14
2003	14/25019	14	M14
2004	14/25020	15	M15
2008	14/25021	15	M15
2009	14/25022	14	M14
2010	14/25015	14	M14
2011	14/25023	15	M15
2012	14/30086	15	M15
2017	14/25001	18	M18
3000	14/30004	13	M13
3001	14/30021	15	M15
3002	14/30005	15	M15
3003	14/30020	15	M15

RAL	Product #	20 kg Carton	2,5 kg Minipack
3004	14/30014	14	M14
3005	14/30006	14	M14
3007	14/30009	15	M15
3009	14/30060	12	M12
3011	14/30035	15	M15
3012	14/30043	13	M13
3013	14/30026	15	M15
3014	14/30036	13	M13
3015	14/30037	13	M13
3016	14/30044	13	M13
3017	14/30081	14	M14
3018	14/30028	13	M13
3020	14/30024	16	M16
3022	14/30046	13	M13
3027	14/30047	15	M15
3028	14/30010	17	M17
3031	14/30051	14	M14
4001	14/40077	14	M14
4002	14/30058	14	M14
4003	14/30061	14	M14
4004	14/30059	14	M14
4005	14/30052	14	M14
4006	14/30053	15	M15
4007	14/30054	15	M15
4008	14/30055	14	M14
4009	14/30056	14	M14
4010	14/30057	13	M13
5000	14/40085	12	M12
5001	14/40086	11	M11
5002	14/40009	11	M11
5003	14/40028	12	M12
5004	14/40034	11	M11
5005	14/40029	11	M11
5007	14/40024	11	M11
5008	14/40010	11	M11
5009	14/40066	11	M11
5010	14/40011	11	M11
5011	14/40014	12	M12
5012	14/40019	11	M11
5013	14/40012	12	M12
5014	14/40013	11	M11
5015	14/40030	11	M11

GLATT SEIDENGLÄNZEND | SMOOTH SEMI GLOSS

Pulverbeschichtung für Metallfassaden und Stahlbau, Polyesterbasis, Glanzgrad ca. 70 ± 5 nach Gardner ISO 2813 – 60° Messwinkel; Corona-Applikation.

Powder coating for metal facades and steel work, based on polyester gloss level approx. 70 ± 5 acc. to ISO 2813 – 60° angle; Corona processing.

RAL	Product #	20 kg Carton	2,5 kg Minipack
5017	14/40018	11	M11
5018	14/40032	11	M11
5019	14/40087	11	M11
5020	14/40088	11	M11
5021	14/40093	11	M11
5022	14/40055	13	M13
5023	14/40031	11	M11
5024	14/40089	11	M11
6000	14/50062	11	M11
6001	14/50038	12	M12
6002	14/50019	12	M12
6003	14/50063	11	M11
6004	14/50030	11	M11
6005	14/50012	11	M11
6006	14/50064	11	M11
6007	14/50043	11	M11
6008	14/50065	11	M11
6009	14/50016	11	M11
6010	14/50031	13	M13
6011	14/50013	10	M10
6012	14/50015	11	M11
6013	14/50066	11	M11
6014	14/50067	11	M11
6015	14/50068	11	M11
6016	14/50069	11	M11
6017	14/50051	13	M13
6018	14/50086	13	M13
6019	14/50032	11	M11
6020	14/50071	11	M11
6021	14/50072	10	M10
6022	14/50073	11	M11
6024	14/50074	11	M11
6025	14/50075	11	M11
6026	14/50076	11	M11
6027	14/50077	11	M11
6028	14/50078	11	M11
6029	14/50018	12	M12
6032	14/50079	11	M11
6033	14/50080	11	M11
6034	14/50054	11	M11
6037	14/50082	15	M15
6039	14/50059	15	M15

RAL	Product #	20 kg Carton	2,5 kg Minipack
7000	14/70063	10	M10
7001	14/70034	10	M10
7002	14/70131	10	M10
7003	14/70132	10	M10
7004	14/70064	10	M10
7005	14/70074	10	M10
7006	14/70133	10	M10
7008	14/70134	10	M10
7009	14/70136	10	M10
7010	14/70087	10	M10
7011	14/70030	10	M10
7012	14/70037	10	M10
7013	14/70137	10	M10
7015	14/70018	10	M10
7016	14/70019	10	M10
7021	14/70065	10	M10
7022	14/70040	10	M10
7023	14/70138	10	M10
7024	14/70020	10	M10
7026	14/70115	10	M10
7030	14/70021	10	M10
7031	14/70075	10	M10
7032	14/70022	10	M10
7033	14/70139	10	M10
7034	14/70102	10	M10
7035	14/70023	10	M10
7036	14/70066	10	M10
7037	14/70024	10	M10
7038	14/70025	10	M10
7039	14/70123	10	M10
7040	14/70026	10	M10
7042	14/70117	10	M10
7043	14/70091	10	M10
7044	14/70067	10	M10
7045	14/70110	10	M10
7046	14/70038	10	M10
7047	14/70039	10	M10
8000	14/60064	10	M10
8001	14/60032	10	M10
8002	14/60065	10	M10
8003	14/60033	10	M10
8004	14/60057	10	M10

FASSADE | ARCHITECTURAL

RAL	Product #	20 kg Carton	2,5 kg Minipack
8007	14/60018	11	M11
8008	14/60066	11	M11
8011	14/60026	11	M11
8012	14/60067	10	M10
8014	14/60008	10	M10
8015	14/60017	10	M10
8016	14/60027	10	M10
8017	14/60009	10	M10
8019	14/60010	10	M10
8022	14/60020	10	M10
8023	14/60034	11	M11
8024	14/60068	10	M10
8025	14/60069	10	M10
8028	14/60035	11	M11
9001	14/10059	10	M10

RAL	Product #	20 kg Carton	2,5 kg Minipack
9002	14/10022	10	M10
9003	14/10023	10	M10
9004	14/80022	10	M10
9005	14/80008	10	M10
9010	14/10025	10	M10
9011	14/80009	10	M10
9012	14/10066	10	M10
9016	14/10024	10	M10
9017	14/80024	10	M10
9018	14/10093	10	M10
TIGER 8077	14/60006	10	M10

GLATT MATT | SMOOTH MATTE

Pulverbeschichtung für Metallfassaden und Stahlbauten, Polyesterbasis, Glanzgrad ca. 20 - 35 nach Gardner ISO 2813 – 60° Messwinkel; Corona-Applikation.

Powder coating for metal facades and steel work, based on polyester gloss level approx. 20 - 35 acc. to ISO 2813 – 60° angle; Corona processing.

RAL	Product #	20 kg Carton	2,5 kg Minipack
1001	29/15690	20	M20
1003	29/21660	25	M25
1004**	18/21730	25	M25
1007**	18/20290	24	M24
1012	29/22049	25	M25
1013**	18/15042	20	M20
1014**	18/15035	20	M20
1015**	18/15200	20	M20
1016	29/20059	26	M26
1018**	18/20028	25	M25
1019**	18/15370	20	M20
CA. 1021	29/21930	26	M26
1023	29/20723	26	M26
1028**	18/22053	27	M27
1032**	18/20730	24	M24
1033**	18/22063	26	M26
2000**	18/25194	24	M24
2001**	18/25204	24	M24
2002**	18/23090	25	M25
2003**	18/25031	25	M25
2004	29/25016	26	M26
2008**	18/25212	25	M25
2009**	18/25207	26	M26
2011**	18/25223	25	M25
3000**	18/31170	23	M23
3001	29/30009	25	M25
3002**	18/31383	24	M24
3003	29/30022	25	M25
3004**	18/31320	24	M24
3005	29/31850	24	M24
3007**	18/31387	25	M25
3009**	18/31392	22	M22
3011**	18/31980	25	M25
3014	29/31396	23	M23
3020**	18/32090	26	M26
3028**	18/31240	27	M27
4003	29/31120	24	M24
4004**	18/35008	24	M24
4005	29/35015	24	M24
4006**	18/46460	25	M25
4007	29/35021	25	M25

RAL	Product #	20 kg Carton	2,5 kg Minipack
4008 ¹	29/35027	24	M24
4010**	18/30172	23	M23
5000	29/46590	22	M22
5001**	18/42360	21	M21
5002**	18/46170	21	M21
5003**	18/40065	22	M22
5004**	18/42160	21	M21
5005	29/47080	21	M21
5007	29/43030	21	M21
5008	29/40830	21	M21
5009**	18/47310	21	M21
5010**	18/41180	21	M21
5011**	18/41930	22	M22
5012**	18/41020	21	M21
5013	29/49940	21	M21
5014	29/43040	21	M21
5015	29/47520	21	M21
5017	29/40360	21	M21
5018	29/40240	21	M21
5019	29/42365	21	M21
5020 ¹	29/42373	21	M21
5021**	18/42377	21	M21
5022**	18/45730	23	M23
5023**	18/41870	21	M21
5024	29/45500	21	M21
6000**	18/53970	21	M21
6001	29/59410	22	M22
6002**	18/50420	22	M22
6003**	18/50103	21	M21
6004	29/56180	21	M21
6005**	18/53160	21	M21
6007**	18/52700	21	M21
6009	29/55070	21	M21
6011	29/50113	20	M20
6012**	18/52520	21	M21
6013**	18/50680	21	M21
6016	29/54430	21	M21
6017**	18/50325	23	M23
6018	29/52211	23	M23
6019	29/53570	21	M21
6021**	18/63690	20	M20

¹Nicht für KTL-Anwendung geeignet! Als Primer nur Serie 273 verwenden. | Do not use for e-coat apps! Primer: use only Series 273.

** Neue Serie: Serie 18 Glatt Matt FlexCURE löst Serie 29 Glatt Matt ab; Niedertemperatur.

** New Series: Series 18 Smooth Matte FlexCURE replaces Series 29 Smooth Matte; Low cure.

FASSADE | ARCHITECTURAL

RAL	Product #	20 kg Carton	2,5 kg Minipack
6024**	18/51970	21	M21
6027**	18/52227	21	M21
6028	29/54270	21	M21
6029**	18/54460	21	M21
6032**	18/53370	21	M21
6033**	18/52410	21	M21
6034**	18/50027	21	M21
6037	29/52107	25	M25
7000**	18/7B264	20	M20
7001	29/77900	20	M20
7002**	18/70478	20	M20
7003**	18/73540	20	M20
7004**	18/70344	20	M20
7005**	18/70136	20	M20
7006**	18/73201	20	M20
7010**	18/70252	20	M20
7011**	18/70415	20	M20
7012**	18/79660	20	M20
7013	29/73430	20	M20
7015	29/71890	20	M20
7016**	18/73570	20	M20
7021**	18/70240	20	M20
7022**	18/70970	20	M20
7023**	18/70385	20	M20
7024**	18/70029	20	M20
7026	29/7A655	20	M20
7030**	18/79340	20	M20
7031**	18/79690	20	M20
7032**	18/70035	20	M20
7033**	18/70A00	20	M20
7035**	18/72160	20	M20
7036**	18/70137	20	M20
7037**	18/70349	20	M20
7038**	18/70276	20	M20
7039**	18/73213	20	M20
7040	29/73330	20	M20
7042	29/70215	20	M20
7043**	18/74700	20	M20
7044**	18/70411	20	M20
7045**	18/70191	20	M20
7046**	18/70194	20	M20

RAL	Product #	20 kg Carton	2,5 kg Minipack
7047**	18/70624	20	M20
8000**	18/63298	20	M20
8001**	18/60745	20	M20
8002	29/63756	20	M20
8003**	18/63730	20	M20
8004	29/69270	20	M20
8007	29/63400	20	M20
8011	29/63100	20	M20
8012**	18/62700	20	M20
8014	29/62090	20	M20
8015**	18/61470	20	M20
8016**	18/60830	20	M20
8017**	18/63370	20	M20
8019**	18/62060	20	M20
8022**	18/62280	20	M20
8023**	18/62950	20	M20
8028	29/63930	21	M21
9001**	18/10660	20	M20
9002**	18/71750	20	M20
9003**	18/10268	20	M20
9004**	18/80730	20	M20
9005**	18/80430	20	M20
9010**	18/10470	20	M20
9011**	18/81930	20	M20
9016**	18/10395	20	M20
9017**	18/81710	20	M20
9018**	18/10137	20	M20

** **Neue Serie:** Serie 18 Glatt Matt FlexCURE löst Serie 29 Glatt Matt ab; Niedertemperatur.

** **New Series:** Series 18 Smooth Matte FlexCURE replaces Series 29 Smooth Matte; Low cure.

SERIE | SERIES **29FS**

FEINSTRUKTUR RAL | FINE TEXTURE RAL

Pulverbeschichtung für Metallfassaden und Stahlbauten, Polyesterbasis. Größere Verarbeitungstoleranzen, keine farblose Überbeschichtung möglich, spezifische Reinigungsanforderungen.

Powder coating for metal facades and steel work, based on polyester. Extended processing tolerances, do not top coat with clear, specific cleaning requirements.

RAL	Product #	20 kg Carton	2,5 kg Minipack
1001	29/15964	20	M20
1003	29/21460	26	M26
1004	29/22056	24	M24
1007	29/22061	25	M25
1012	29/22068	25	M25
1013	29/10933	20	M20
1014	29/22039	20	M20
1015	29/15518	20	M20
1016	29/21957	26	M26
1018	29/20726	26	M26
1019	29/15973	20	M20
ca. 1021	29/21324	27	M27
1023	29/20729	26	M26
1028	29/22085	27	M27
1032	29/20735	24	M24
1033	29/25186	26	M26
2000	29/25140	24	M24
2001	29/25193	24	M24
2002	29/25188	25	M25
2003	29/25203	25	M25
2004	29/25221	27	M27
2008	29/25229	25	M25
2009	29/25236	26	M26
2011	29/25104	25	M25
3000	29/30702	24	M24
3001	29/31391	25	M25
3002	29/30687	24	M24
3003	29/30332	25	M25
3004	29/30706	24	M24
3005	29/30709	24	M24
3007	29/31404	25	M25
3009	29/31376	22	M22
3011	29/30791	25	M25
3014	29/31386	23	M23
3020	29/30711	27	M27
3028	29/31379	27	M27
4003	29/35012	24	M24
4004	29/35019	24	M24
4005	29/35026	24	M24
4006	29/35033	25	M25
4007	29/35038	25	M25
4008	29/35045	24	M24

RAL	Product #	20 kg Carton	2,5 kg Minipack
4010	29/35049	23	M23
5000	29/42349	22	M22
5001	29/41737	21	M21
5002	29/41420	21	M21
5003	29/41425	22	M22
5004 ¹	29/42386	21	M21
5005	29/41427	21	M21
5007	29/41105	21	M21
5008	29/41112	21	M21
5009	29/41530	21	M21
5010	29/41432	21	M21
5011	29/40870	22	M22
5012	29/41791	21	M21
5013	29/41421	22	M22
5014	29/41442	21	M21
5015	29/41449	21	M21
5017 ¹	29/40884	21	M21
5018	29/42352	21	M21
5019 ¹	29/42350	21	M21
5020	29/41666	21	M21
5021	29/42364	21	M21
5022	29/42052	23	M23
5023	29/42351	21	M21
5024	29/42382	21	M21
6000	29/52216	21	M21
6001	29/52249	22	M22
6002	29/52221	22	M22
6003	29/50823	21	M21
6004	29/52232	21	M21
6005	29/50321	21	M21
6007	29/52214	21	M21
6009	29/50800	22	M22
6011	29/51342	20	M20
6012	29/52120	21	M21
6013	29/51199	21	M21
6016	29/51289	21	M21
6017	29/52226	23	M23
6018	29/51768	23	M23
6019	29/51343	21	M21
6021	29/51344	20	M20
6024	29/52234	21	M21
6027	29/52239	21	M21

¹Nicht für KTL-Anwendung geeignet! Als Primer nur Serie 273 verwenden. | Do not use for e-coat apps! Primer: use only Series 273.

FASSADE | ARCHITECTURAL

RAL	Product #	20 kg Carton	2,5 kg Minipack
6028	29/52243	21	M21
6029	29/52247	22	M22
6032	29/52253	21	M21
6033	29/52258	21	M21
6034	29/50326	21	M21
6037	29/51948	25	M25
7000	29/7B283	20	M20
7001	29/71909	20	M20
7002	29/7B282	20	M20
7003	29/7B295	20	M20
7004	29/73205	20	M20
7005	29/73216	20	M20
7006	29/73223	20	M20
7010	29/71569	20	M20
7011	29/73230	20	M20
7012	29/73222	20	M20
7013	29/72889	20	M20
7015	29/71719	20	M20
7016	29/71289	20	M20
7021	29/71263	20	M20
7022	29/71740	20	M20
7023	29/7B297	20	M20
7024	29/71795	20	M20
7026	29/7B304	20	M20
7030	29/71715	20	M20
7031	29/73212	20	M20
7032	29/72073	20	M20
7033	29/7B267	20	M20
7034	29/71666	20	M20
7035	29/72111	20	M20
7036	29/72859	20	M20
7037	29/72184	20	M20
7038	29/73229	20	M20
7039	29/71716	20	M20
7040	29/72710	20	M20
7042	29/72089	20	M20
7043	29/73220	20	M20
7044	29/71718	20	M20
7045	29/72360	20	M20
7046	29/73210	20	M20
7047	29/73227	20	M20
8000	29/63751	20	M20

RAL	Product #	20 kg Carton	2,5 kg Minipack
8001	29/61332	20	M20
8002	29/63586	20	M20
8003	29/60898	20	M20
8004	29/60455	20	M20
8007	29/61348	20	M20
8011	29/61344	20	M20
8012	29/61340	20	M20
8014	29/60488	20	M20
8015	29/63759	20	M20
8016	29/61311	20	M20
8017	29/61333	20	M20
8019	29/60735	20	M20
8022	29/60861	20	M20
8028	29/63764	20	M20
9001	29/10553	20	M20
9002	29/11065	20	M20
9003	29/11468	20	M20
9004	29/80271	20	M20
9005	29/80303	20	M20
9010	29/10674	20	M20
9011	29/80527	20	M20
9016	29/10246	20	M20
9017	29/88001	20	M20
9018	29/11396	20	M20

Product	Product #	20 kg Carton	2,5 kg Minipack	Metallic Cat.
Carbon 01 (ca. 7021)	29/80070	20	M20	-
Bianco 02 (ca. 9010)	29/10797	20	M20	-
Grün Sprengel green sprengel	29/50370	50	M50	D
Marrone 05	29/70795	20	M20	-

SERIE | SERIES 29FS

FEINSTRUKTUR METALLIC | FINE TEXTURE METALLIC

Pulverbeschichtung für Metallfassaden und Stahlbauten, Polyesterbasis. Größere Verarbeitungstoleranzen, keine farblose Überbeschichtung möglich, spezifische Reinigungserfordernisse.

Powder coating for metal facades and steel work, based on polyester. Extended processing tolerances, do not top coat with clear, specific cleaning requirements.

Product	Product #	20 kg Carton	2,5 kg Minipack	Metallic Category
ca. approx. RAL 9006	29/90146	50	M50	A
ca. approx. RAL 9007	29/90147	52	M52	B
ca. approx. DB 701	29/73524	52	M52	B
ca. approx. DB 703	29/80077	52	M52	C
EG-Eff. ca. P 7 IG-effect approx. P 7	29/80081	50	M50	C
Silberglimmer silberglimmer	29/90092	54	M54	B
Sparkling Iron Effect Medium sparkling iron effect medium	29/70786	50	M50	C
Sparkling Iron Effect Dark sparkling iron effect dark	29/70787	50	M50	C
Anthracite grey Metallic anthracite grey metallic	29/71334	50	M50	C
Black grey Metallic black grey metallic	29/71335	50	M50	C
Ivory ivory	29/15461	50	M50	B
Grau 250 S grey 250 S	29/71358	50	M50	B
Fire Green	29/50704	50	M50	B
Sepia Brown	29/60740	50	M50	B
ca. approx. RAL 1015	29/15508	54	M54	B
Rotbraun red brown	29/30401	50	M50	B
Rotbraun red brown	29/30402	54	M54	B
Sparkling Green	29/50698	54	M54	B
Pine Green	29/50759	50	M50	B
Grey Brown	29/60674	50	M50	B
Sparkling Iron Effect Light	29/70785	50	M50	C
200 FS unilux Silbergrau 200 finetexture unilux silver grey	29/80069	50	M50	C
Silber ² silver ²	29/90316	54	M54	B
Terra Brown	29/60731	50	M50	B
ca. RAL 9007 Sprenkel approx. RAL 9007 sprenkel	29/71725	50	M50	D

² Fassadenanwendung, aber keine GSB- oder Qualicoat-Zulassung | *Architectural Application but no GSB- or Qualicoat-Certification*

METALLIC- UND SONDER-EFFEKTE METALLIC AND SPECIAL EFFECTS

Pulverbeschichtung für Fassadenanwendungen, Basis Polyester.
Powder coating for architectural application, based on polyester.

Product	Product #	20 kg Carton	2,5 kg Minipack	Metallic Category
RAL – Perlglanzfarben matt RAL – pearl-colors matte				
ca. RAL 1035 Perlbeige** approx. RAL 1035 pearl beige**	18/90010	53	M53	B
ca. RAL 1036 Perlgold** approx. RAL 1036 pearl gold**	18/90012	53	M53	B
ca. RAL 7048 Perlmausgrau** approx. RAL 7048 pearl mouse grey**	18/70326	52	M52	B
ca. RAL 8029 Perlkupfer** approx. RAL 8029 pearl copper**	18/64064	53	M53	B
ca. RAL 9022 Perlhellgrau approx. RAL 9022 pearl light grey	29/70199	52	M52	B
ca. RAL 9023 Perldunkelgrau** approx. RAL 9023 pearl dark grey**	18/90015	52	M52	B
Antique antique				
Silber ² silver ²	29/90040	50	M50	C
Gold ² gold ²	29/90200	52	M52	C
Kupfer ² copper ²	29/91740	52	M52	C

ZWEISCHICHTMETALLIC³ | TWO COAT METALLICS³

Pulverbeschichtung für Fassadenanwendungen, Basis Polyester.
Powder coating for architectural application, based on polyester.

Product	Product #	20 kg Carton	2,5 kg Minipack	Metallic Category
Standard Silber glänzend ² standard silver glossy ²	29/90380	50	M50	A
Silber matt ² silver matte ²	29/90500	52	M52	A

² Fassadenanwendung, aber keine GSB- oder QUALICOAT-Zulassung | *Architectural Application but no GSB- or QUALICOAT-Certification*

³ Für Fassadenanwendung nur mit farbloser Überbeschichtung geeignet. | *Suitable for architectural application only with clear top coating.*

** **Neue Serie:** Serie 18 Glatt Matt FlexCURE löst Serie 29 Glatt Matt ab; Niedertemperatur.

** **New Series:** Series 18 Smooth Matte FlexCURE replaces Series 29 Smooth Matte; Low cure.

SERIE | SERIES 14|18|29

METALLIC- UND SONDER-EFFEKTE METALLIC AND SPECIAL EFFECTS

Pulverbeschichtung für Metallfassaden und Stahlbauten, Polyesterbasis.
Powder coating for metal facades and steel work, based on polyester.

Product	Product #	20 kg Carton	2,5 kg Minipack	Metallic Category
Grobstruktur glänzend rough texture glossy				
RAL 7032 ²	29/70830	20	M20	-
RAL 7035 ²	29/70760	20	M20	-
RAL 9005 ²	29/82320	20	M20	-
RAL 9010 ²	29/10143	20	M20	-

Ausgasungsarm seidenglänzend – Glanzgrad ca. 65-75⁴ outgassing forgiving – gloss level approx. 65-75⁴				
ca. approx. RAL 9006	14/90024	57	M57	A
ca. approx. RAL 9007	14/90035	57	M57	B

Eisenglimmereffekt metallic matt ironglimmer effect metallic matte				
ca. approx. DB 701	29/70103	56	M56	B
ca. approx. DB 701 IG	29/70587	52	M52	B
ca. approx. DB 702	29/70790	50	M50	B
ca. approx. DB 702 HE	29/70266	52	M52	B
ca. approx. DB 702 IG	29/70588	52	M52	B
ca. approx. DB 703**	18/82030	50	M50	B
ca. approx. DB 703 HE**	18/70271	52	M52	B
ca. approx. DB 703 IG**	18/80056	52	M52	B
ca. approx. DB 703 BU**	18/70577	52	M52	B
ca. approx. DB 704	29/70644	50	M50	B
ca. approx. P 2	29/70161	56	M56	B
ca. approx. P 4**	18/70129	56	M56	B
ca. approx. P 5	29/82110	56	M56	B
ca. approx. P 6	29/70162	56	M56	B
ca. approx. P 7	29/82160	56	M56	B
ca. approx. P 14	29/70097	56	M56	C
Sparkling Iron Effect Light sparkling iron effect light	29/70098	56	M56	C
Sparkling Iron Effect Medium sparkling iron effect medium	29/70104	56	M56	C
Sparkling Iron Effect Dark sparkling iron effect dark	29/70105	56	M56	C

² Fassadenanwendung, aber keine GSB- oder QUALICOAT-Zulassung | Architectural Application but no GSB- or QUALICOAT-Certification

⁴ Glanzgrad nach ISO 2813 - 60° Messwinkel | gloss level acc. to ISO 2813 - 60° angle

** **Neue Serie:** Serie 18 Glatt Matt FlexCURE löst Serie 29 Glatt Matt ab; Niedertemperatur.

** **New Series:** Series 18 Smooth Matte FlexCURE replaces Series 29 Smooth Matte; Low cure.

METALLIC-EFFEKTE | METALLIC EFFECTS

Pulverbeschichtung für Metallfassaden und Stahlbauten, Polyesterbasis.
Powder coating for metal facades and steel work, based on polyester.

Product	Product #	20 kg Carton	2,5 kg Minipack	Metallic Cat.
Metallic Eloxal Matt metallic eloxal matte				
C 31 ^{1**}	18/90434	53	M53	B
C 32 ^{**}	18/15400	50	M50	B
C 33 ^{**}	18/65680	50	M50	B
C 34 ^{**}	18/65650	50	M50	B
Eloxalsilber anodized silver	29/91089	52	M52	A
Edelstahl ¹⁺² stainless steel ¹⁺²	29/90289	53	M53	C

ca. approx. RAL 9006				
ca. RAL 9006 glänzend approx. RAL 9006 glossy	29/90050	56	M56	A
ca. RAL 9006 seidenglänzend approx. RAL 9006 semi glossy	29/90024	57	M57	A
ca. RAL 9006 Grausilber glänzend approx. RAL 9006 grey silver glossy	29/91500	52	M52	A
ca. RAL 9006 matt (=EG-Eff. P 1) ^{**} approx. RAL 9006 matte (=IG-Eff. P 1) ^{**}	18/91600	52	M52	A
ca. RAL 9006 Silber seidenglänzend approx. RAL 9006 silver semi glossy	29/91190	52	M52	A
ca. RAL 9006 HE glänzend approx. RAL 9006 HE glossy	29/90080	57	M57	A
ca. RAL 9006 glänzend approx. RAL 9006 glossy	29/90600	50	M50	A
ca. RAL 9006 seidenglänzend approx. RAL 9006 semi glossy	29/90045	50	M50	A
ca. RAL 9006 Silber matt ¹⁺² approx. RAL 9006 silver matte ¹⁺²	29/90224	54	M54	A
ca. RAL 9006 seidenglänzend ¹⁺² approx. RAL 9006 semi glossy ¹⁺²	29/90096	54	M54	A
ca. RAL 9006 matt ^{**} approx. RAL 9006 matte ^{**}	18/90208	52	M52	A

ca. RAL 9007 approx. RAL 9007				
ca. RAL 9007 glänzend approx. RAL 9007 glossy	29/91560	52	M52	B
ca. RAL 9007 Silbergrau HE glänzend approx. RAL 9007 silver grey HE glossy	29/90014	52	M52	B
ca. RAL 9007 HE seidenglänzend approx. RAL 9007 HE semi glossy	29/90013	52	M52	B
ca. RAL 9007 seidenglänzend approx. RAL 9007 semi glossy	29/90250	57	M57	B
ca. RAL 9007 glänzend approx. RAL 9007 glossy	29/90400	52	M52	B
ca. RAL 9007 glänzend approx. RAL 9007 glossy	29/90155	52	M52	B
ca. RAL 9007 IG seidenglänzend approx. RAL 9007 IG semi glossy	29/90048	50	M50	B
ca. RAL 9007 seidenglänzend approx. RAL 9007 semi glossy	29/90035	57	M57	B
ca. RAL 9007 IG matt approx. RAL 9007 IG matte	29/90465	50	M50	B
ca. RAL 9007 Silbergrau matt ^{**} approx. RAL 9007 silver grey matte ^{**}	18/90700	50	M50	B
ca. RAL 9007 BU matt ^{**} approx. RAL 9007 BU matte ^{**}	18/71230	50	M50	B

Metallic-Effekte metallic-effects				
Silber seidenmatt ¹⁺² silver semi matte ¹⁺²	29/90003	54	M54	A
Silber seidenglänzend ¹ silver semi glossy ¹	29/91041	53	M53	B
Sonnengold seidenglänzend sun gold semi glossy	29/90249	53	M53	B

¹ Nicht für KTL-Anwendung geeignet! Als Primer nur Serie 273 verwenden. | Do not use for e-coat apps! Primer: use only Series 273.

² Fassadenanwendung, aber keine GSB- oder QUALICOAT-Zulassung | Architectural Application but no GSB- or QUALICOAT-Certification

**** Neue Serie:** Serie 18 Glatt Matt FlexCURE löst Serie 29 Glatt Matt ab; Niedertemperatur.

**** New Series:** Series 18 Smooth Matte FlexCURE replaces Series 29 Smooth Matte; Low cure.

SERIE | SERIES 67|68

HOCHWETTERFEST GLATT SEIDENGLÄNZEND SUPERDURABLE SMOOTH SEMI GLOSS

Hochwetterfeste Pulverbeschichtung für Metallfassaden und Stahlbauten, Polyesterbasis, Glanzgrad ca. 70 ± 7 nach ISO 2813 – 60° Messwinkel; Corona-Applikation.

Superdurable powder coating for metal facades and steel work, based on polyester gloss level approx. 70 ± 7 acc. to ISO 2813 – 60° angle; Corona processing.

RAL	Product #	20 kg Carton	2,5 kg Minipack
1013	68/10068	110	N10
1015	68/10069	110	N10
3004	68/30061	114	N14
5014	68/40086	111	N11
6005	68/50059	111	N11
7015	68/70143	110	N10
7016	68/70144	110	N10
7021	68/70145	110	N10
7035	68/70147	110	N10
7037	68/70149	110	N10
7043	68/70160	110	N10
7044	68/70161	110	N10
7047	68/70163	110	N10
8001	68/60089	110	N10
8017	68/60091	110	N10
8019	68/60092	110	N10
9001	68/10070	110	N10

RAL	Product #	20 kg Carton	2,5 kg Minipack
9002	68/10065	110	N10
9003	68/10071	110	N10
9005	68/80036	110	N10
9010	68/10066	110	N10
9016	68/10067	110	N10

HOCHWETTERFEST FEINSTRUKTUR | SUPERDURABLE FINE TEXTURE**

Hochwetterfeste Pulverbeschichtung für Metallfassaden und Stahlbauten, Polyesterbasis, Corona-Applikation, keine farblose Überbeschichtung möglich.

Superdurable powder coating for metal facades and steel work, based on polyester Corona processing, do not top coat with clear.

RAL	Product #	20 kg Carton	2,5 kg Minipack
1013	67/15115	130	N30
3004	67/30076	134	N34
6005	67/50093	130	N30
7004	67/70193	130	N30
7016	67/70190	130	N30
7021	67/71764	130	N30
7022	67/71175	130	N30
7030	67/71756	130	N30
7035	67/70195	130	N30
7037	67/71293	130	N30
7039	67/71291	130	N30
8001	67/60117	130	N30

RAL	Product #	20 kg Carton	2,5 kg Minipack
8003	67/60125	130	N30
8017	67/60112	130	N30
9005	67/80241	130	N30
9010	67/10259	130	N30
9016	67/10079	130	N30
ca. approx. 6768 Braun brown	67/60119	130	N30

** Neue Serie: Serie 67 FS FlexCURE löst Serie 68 FS ab; Niedertemperatur.

** New Series: Series 67 FT FlexCURE replaces Series 68 FT; Low cure.

HOCHWETTERFEST GLATT MATT | SUPERDURABLE SMOOTH MATTE

Hochwetterfeste Pulverbeschichtung für Metallfassaden und Stahlbauten, Polyesterbasis, Glanzgrad ca. 20 - 35 nach ISO 2813 – 60° Messwinkel; Corona-Applikation.

Superdurable powder coating for metal facades and steel work, based on polyester gloss level approx. 20 - 35 acc. to ISO 2813 – 60° angle; Corona processing.

RAL	Product #	20 kg Carton	2,5 kg Minipack
1013	68/15093	120	N20
1015	68/15096	120	N20
3004	68/30074	124	N24
3020	68/30001	126	N26
5014	68/40105	121	N21
6005	68/50006	120	N20
6009	68/50005	121	N21
7004	68/70183	120	N20
7012	68/71165	120	N20
7015	68/70728	120	N20
7016	68/70153	120	N20
7021	68/70206	120	N20
7022	68/70709	120	N20
7024	68/70703	120	N20
7030	68/70294	120	N20
7035	68/70185	120	N20
7039	68/70744	120	N20

RAL	Product #	20 kg Carton	2,5 kg Minipack
7040	68/70776	120	N20
7045	68/71068	120	N20
8001	68/60139	120	N20
8003	68/60110	120	N20
8007	68/60297	121	N21
8011	68/60269	120	N20
8016 ¹	68/60408	120	N20
8017	68/60088	120	N20
8019	68/60350	120	N20
9003	68/10097	120	N20
9005	68/80037	120	N20
9010	68/10086	120	N20
9016 ¹	68/10078	120	N20
6768 Braun brown	68/60060	120	N20

¹Nicht für KTL-Anwendung geeignet! Als Primer nur Serie 273 verwenden. | *Do not use for e-coat apps! Primer: use only Series 273.*

HOCHWETTERFEST 3D METALLIC EFFEKTE SUPERDURABLE 3D METALLIC EFFECTS

Hochwetterfeste Pulverbeschichtung für Metallfassaden und Stahlbauten, Polyesterbasis, Corona-Applikation.
Superdurable powder coating for metal facades and steel work, based on polyester, Corona processing.

Product	Product #	20 kg Carton	2,5 kg Minipack	Metallic Category
Argento 3607 Feinstruktur matt fine texture matte ^{15 **}	67/72230	351	D51	A
Argento 3608 Feinstruktur matt fine texture matte ^{15 **}	67/72231	351	D51	A
Argento 3609 Feinstruktur matt fine texture matte ^{15 **}	67/72233	351	D51	A
Azzurro 3602 Feinstruktur matt fine texture matte ^{15 **}	67/40413	351	D51	A
Azzurro 3603 Feinstruktur matt fine texture matte ^{15 **}	67/40411	351	D51	A
Bianco 3603 Feinstruktur matt fine texture matte ^{15 **}	67/10605	351	D51	A
Bianco 3604 Feinstruktur matt fine texture matte ^{15 **}	67/72234	351	D51	A
Champagne 3604 Feinstruktur matt fine texture matte ^{15 **}	67/15250	352	D52	A
Deore 3607 Feinstruktur matt fine texture matte ^{15 **}	67/20238	352	D52	A
Highland 3601 Feinstruktur matt ¹⁵ fine texture matte ^{15 **}	67/50394	352	D52	A
Highland 3602 Feinstruktur matt ¹⁵ fine texture matte ^{15 **}	67/50396	352	D52	A
Marrone 3606 Feinstruktur matt ¹⁵ fine texture matte ^{15 **}	67/60818	351	D51	A
Marrone 3607 Feinstruktur matt ¹⁵ fine texture matte ^{15 **}	67/60835	351	D51	A
Marrone 3609 Feinstruktur matt ¹⁵ fine texture matte ^{15 **}	67/60833	351	D51	A
Marrone 3610 Feinstruktur matt ¹⁵ fine texture matte ^{15 **}	67/80488	353	D53	A
Marrone 3611 Feinstruktur matt ¹⁵ fine texture matte ^{15 **}	67/60994	351	D51	A
Marrone 3612 Feinstruktur matt ¹⁵ fine texture matte ^{15 **}	67/30331	351	D51	A
Mica 3602 Feinstruktur matt ¹⁵ fine texture matte ^{15 **}	67/80347	351	D51	A
Mica 3606 Feinstruktur matt ¹⁵ fine texture matte ^{15 **}	67/80363	351	D51	A
Rosso 3601 Feinstruktur matt ¹⁵ fine texture matte ^{15 **}	67/30324	352	D52	A
Rosso 3602 Feinstruktur matt ¹⁵ fine texture matte ^{15 **}	67/30326	352	D52	A
Rosso 3603 Feinstruktur matt ¹⁵ fine texture matte ^{15 **}	67/30328	352	D52	A
Terra 3601 Feinstruktur matt ¹⁵ fine texture matte ^{15 **}	67/15195	351	D51	A
Terra 3602 Feinstruktur matt ¹⁵ fine texture matte ^{15 **}	67/71815	351	D51	A
Argento 3602 glatt matt smooth matte	68/80343	351	D51	A
Argento 3603 glatt matt smooth matte	68/71811	351	D51	A
Argento 3604 glatt matt smooth matte	68/90470	351	D51	A
Azzurro 3601 glatt matt smooth matte	68/40340	351	D51	A
Champagne 3601 glatt matt smooth matte	68/15210	352	D52	A
Champagne 3602 glatt matt smooth matte	68/15200	352	D52	A
Champagne 3603 glatt matt smooth matte	68/15190	352	D52	A
Deore 3601 glatt matt smooth matte	68/90464	352	D52	A
Deore 3604 glatt matt smooth matte	68/90460	352	D52	A
Marrone 3602 glatt matt smooth matte	68/60806	351	D51	A
Marrone 3603 glatt matt smooth matte	68/60810	351	D51	A
Marrone 3604 glatt matt smooth matte	68/60808	351	D51	A
Marrone 3605 glatt matt smooth matte	68/60812	351	D51	A
Marrone 3608 glatt matt smooth matte	68/60820	351	D51	A
Mica 3603 glatt matt smooth matte	68/80345	351	D51	A
Mica 3604 glatt matt smooth matte	68/80367	351	D51	A
Mica 3605 glatt matt smooth matte	68/80405	351	D51	A

¹⁵ KEINE farblose Überbeschichtung möglich | *NO clear top coat possible*

** **Neue Serie:** Serie 67 FS FlexCURE löst Serie 68 FS ab; Niedertemperatur.

** **New Series:** Series 67 FT FlexCURE replaces Series 68 FT; Low cure.

FASSADE | ARCHITECTURAL

Product	Product #	20 kg Carton	2,5 kg Minipack	Metallic Category
Terra 3603 glatt matt smooth matte	68/71810	351	D51	A
Argento 3601 glatt seidenglänzend smooth semi gloss	68/90466	351	D51	A
Argento 3606 glatt seidenglänzend smooth semi gloss	68/71806	351	D51	A
Bianco 3601 glatt seidenglänzend smooth semi gloss	68/10460	351	D51	A
Bianco 3602 glatt seidenglänzend smooth semi gloss	68/10455	351	D51	A
Deore 3606 glatt seidenglänzend smooth semi gloss	68/90420	352	D52	A
Marrone 3601 glatt seidenglänzend smooth semi gloss	68/15185	351	D51	A
Mica 3601 glatt seidenglänzend smooth semi gloss	68/80348	351	D51	A

HOCHWETTERFEST METALLIC-EFFEKTE SUPERDURABLE METALLIC EFFECTS

Hochwetterfeste Pulverbeschichtung für Metallfassaden und Stahlbauten, Polyesterbasis, Corona-Applikation.
Superdurable powder coating for metal facades and steel work, based on polyester, Corona processing.

Glatt matt smooth matte	Product #	20 kg Carton	2,5 kg Minipack	Metallic Category
ca. DB 701 glatt matt approx. DB 701 smooth matte	68/70203	156	N56	B
ca. DB 703 glatt matt approx. DB 703 smooth matte	68/70271	156	N56	B
ca. Anodized 549 glatt matt approx. Anodized 549 smooth matte	68/71168	153	N53	A
ca. RAL 1035 glatt matt approx. RAL 1035 smooth matte	68/90761	51	M51	B
ca. RAL 9006 glatt matt approx. RAL 9006 smooth matte	68/90006	51	M51	A
ca. RAL 9006 glatt matt approx. RAL 9006 smooth matte	68/90206	51	M51	A
ca. RAL 9007 glatt matt approx. RAL 9007 smooth matte	68/90007	51	M51	B
ca. RAL 9007 glatt matt approx. RAL 9007 smooth matte	68/90207	51	M51	A
ca. RAL 9006 glatt seidenglänzend approx. RAL 9006 smooth semi gloss	68/90024	157	N57	A
ca. RAL 9007 glatt seidenglänzend approx. RAL 9007 smooth semi gloss	68/91560	157	N57	B

Feinstruktur fine texture	Product #	20 kg Carton	2,5 kg Minipack	Metallic Category
Rostiges Eisen Feinstruktur matt rusty iron fine texture matte ^{15**}	67/60115	154	N54	C
Rost matt Feinstruktur rusty matte fine texture ^{15**}	67/60116	154	N54	C
Sparkling Iron Effekt Medium FS sparkling iron effect medium fine texture ^{15**}	67/70186	153	N53	C
Eisenglimmer Effekt ca. P7 FS Ironglimmer effect approx. P7 fine texture ^{15**}	67/80043	158	N58	C
ca. DB 703 Feinstruktur approx. DB 703 fine texture ^{15**}	67/80045	153	N53	C
ca. RAL 9007 Feinstruktur approx. RAL 9007 fine texture ^{15**}	67/90054	153	N53	B
ca. RAL 9006 Feinstruktur approx. RAL 9006 fine texture ^{15**}	67/90055	153	N53	A

Eloxal Anodized	Product #	20 kg Carton	2,5 kg Minipack	Metallic Category
ca. approx. C 0 Anodized	68/90179	51	M51	B
ca. approx. C 4 Anodized	68/90405	51	M51	C
ca. approx. C 31 Anodized ¹	68/90177	51	M51	B
ca. approx. C 32 Anodized	68/15069	53	M53	B
ca. approx. C 33 Anodized	68/60307	53	M53	B
ca. approx. C 34 Anodized	68/60306	53	M53	B
Pale Blue-Grey Anodized B711	68/70765	55	M55	B
Medium Blue-Grey Anodized B715	68/70764	53	M53	B
Dark Blue-Grey Anodized B717	68/70763	53	M53	B
Black Anodized 54B	68/80145	53	M53	B

¹ Nicht für KTL-Anwendung geeignet! Als Primer nur Serie 273 verwenden. | Do not use for e-coat apps! Primer: use only Series 273.

¹⁵ KEINE farblose Überbeschichtung möglich | NO clear top coat possible

**** Neue Serie:** Serie 67 FS FlexCURE löst Serie 68 FS ab; Niedertemperatur.

**** New Series:** Series 67 FT FlexCURE replaces Series 68 FT; Low cure.

HOCHWETTERFEST STUMPFMATT⁵ FARBEN & METALLIC-EFFEKTE | SUPERDURABLE FLAT MATTE⁵ COLORS & METALLIC EFFECTS

Hochwetterfeste Pulverbeschichtung für Metallfassaden und Stahlbauten, Polyesterbasis, Glanzgrad ca. 2 - 19 nach ISO 2813 - 60° Messwinkel; Corona-Applikation.

Superdurable powder coating for metal facades and steel work, based on polyester, gloss level approx. 2 - 19 acc. to ISO 2813 - 60° angle; Corona processing.

Product	Product #	20 kg Carton	2,5 kg Minipack	Metallic Category
approx. CO Anodized	68/90510	52	M52	B
approx. C4 Anodized	68/90513	52	M52	B
approx. C31 Anodized ¹	68/90512	52	M52	B
approx. C32 Anodized	68/15235	54	M54	B
approx. C33 Anodized	68/60959	54	M54	B
approx. C34 Anodized	68/60960	54	M54	B
approx. C35 Anodized	68/80479	140	N40	
approx. Pale Blue-Grey Anodized B711	68/72140	54	M54	B
approx. Dark Blue-Grey Anodized B717	68/72143	54	M54	B
ARGENTO 4601	68/72141	54	M54	B
ARGENTO 4602	68/72142	54	M54	B
AZZURRO 4601	68/40389	54	M54	B
AZZURRO 4602	68/40387	54	M54	B
BIANCO 4601 ¹	68/10591	140	N40	
CHAMPAGNE 4601	68/15236	54	M54	B
DEORE 4601	68/60962	54	M54	B
DEORE 4602	68/15237	54	M54	B
DEORE 4603	68/60964	54	M54	B
GREY CLASSIC 4602	68/72147	140	N40	
MARRONE 4601	68/60961	54	M54	B
MICA 4601	68/60963	54	M54	B
ROSSO 4601	68/80476	54	M54	B
TERRA 4601	68/90514	54	M54	B
TERRA 4602	68/72144	54	M54	B

¹ Nicht für KTL-Anwendung geeignet! Als Primer nur Serie 273 verwenden. | *Do not use for e-coat apps! Primer: use only Series 273.*

⁵ Hochwetterfeste Anwendung mit QUALICOAT-Zulassung, aber keine GSB | *Superdurable application with QUALICOAT-Certification but no GSB.*



WETTERFESTE AUSSENANWENDUNG

(NICHT FASSADE)

WEATHER RESISTANT EXTERIOR APPLICATION

(NON ARCHITECTURAL)

GLATT GLÄNZEND | SMOOTH GLOSSY

Pulverbeschichtung für die Außenanwendung (nicht Fassade), Polyesterbasis, Glanzgrad ca. 80-95 nach ISO 2813 – 60° Messwinkel; Corona-Applikation.

Powder coating for exterior (non-architectural) application, based on polyester gloss level approx. 80-95 acc. to ISO 2813 – 60° angle; Corona processing.

RAL	Product #	20 kg Carton	2,5 kg Minipack
1000	59/15200	2	M02
1001	59/15190	1	M01
1002	59/22590	2	M02
1003	59/22580	5	M05
1004	59/22570	4	M04
1005	59/20316	50	M50
1006	59/20243	5	M05
1007	59/20433	5	M05
1011	59/15180	1	M01
1012	59/20317	50	M50
1013	59/11040	1	M01
1014	59/15170	1	M01
1015	59/13650	1	M01
1016	59/22520	5	M05
1017	59/22510	3	M03
1018	59/21830	4	M04
1019	59/13660	1	M01
1020	59/22500	2	M02
ca. 1021	59/22280	6	M06
ca. 1023	59/22490	5	M05
1024	59/22480	2	M02
1027	59/22470	5	M05
ca. 1028	59/22460	6	M06
1032	59/20242	5	M05
1033	59/20322	50	M50
1034	59/23910	3	M03
1037	59/20323	6	M06
2000	59/25117	5	M05
2001	59/25118	5	M05
2002	59/25119	5	M05
2003	59/25120	6	M06
2004	59/24530	6	M06
2008	59/20430	6	M06
2010	59/24520	5	M05
2011	59/25122	6	M06
2012	59/25171	5	M05
3000	59/33120	4	M04
3001	59/31120	5	M05
3002	59/31110	5	M05
3003	59/30410	6	M06
3004	59/33900	5	M05
3005	59/31900	4	M04

RAL	Product #	20 kg Carton	2,5 kg Minipack
3007	59/31910	4	M04
3009	59/31920	2	M02
3011	59/31090	6	M06
3012	59/31940	3	M03
3013	59/30447	5	M05
3014	59/31080	3	M03
3015	59/33670	3	M03
3016	59/31980	5	M05
3017	59/31060	4	M04
3018	59/31050	4	M04
3020	59/31040	6	M06
3022	59/33700	6	M06
3027	59/30522	5	M05
3031	59/34730	6	M06
4001	59/43160	4	M04
4002	59/31030	4	M04
4003	59/32270	4	M04
4004	59/31020	6	M06
4005	59/42780	4	M04
4006	59/32090	5	M05
4007	59/32540	5	M05
4008	59/32280	4	M04
4009	59/34740	4	M04
4010	59/40490	4	M04
5000	59/42200	3	M03
5001	59/42210	2	M02
5002	59/42220	3	M03
5003	59/42230	2	M02
5004	59/42240	2	M02
5005	59/43190	3	M03
5007	59/42250	2	M02
5008	59/42260	2	M02
5009	59/42270	2	M02
5010	59/42280	2	M02
5011	59/43180	2	M02
5012	59/43170	2	M02
5013	59/42310	3	M03
5014	59/42320	2	M02
5015	59/42330	2	M02
5017	59/40760	3	M03
5018	59/42350	2	M02
5019	59/42360	2	M02

AUSSEN | EXTERIOR

RAL	Product #	20 kg Carton	2,5 kg Minipack
5020	59/44270	3	M03
5021	59/44280	2	M02
5022	59/42390	3	M03
5023	59/44650	2	M02
5024	59/44660	2	M02
6000	59/53160	2	M02
6001	59/52900	2	M02
6002	59/52890	3	M03
6003	59/52880	2	M02
6004	59/50980	2	M02
6005	59/53210	2	M02
6006	59/52870	2	M02
6007	59/52860	3	M03
6008	59/53240	2	M02
6009	59/52840	2	M02
6010	59/52830	3	M03
6011	59/52820	1	M01
6012	59/51540	2	M02
6013	59/52810	2	M02
6014	59/52800	2	M02
6015	59/52790	2	M02
6016	59/51020	3	M03
6017	59/52780	3	M03
6018	59/52720	3	M03
6019	59/51000	2	M02
6020	59/52710	2	M02
6021	59/52700	1	M01
6022	59/52690	3	M03
6024	59/52680	2	M02
6025	59/52670	3	M03
6026	59/52660	3	M03
6027	59/50990	2	M02
6028	59/52650	2	M02
6029	59/52640	3	M03
6032	59/52630	3	M03
6033	59/55010	2	M02
6034	59/55020	2	M02
7000	59/72700	1	M01
7001	59/72710	1	M01

RAL	Product #	20 kg Carton	2,5 kg Minipack
7002	59/72720	1	M01
7003	59/72600	1	M01
7004	59/73300	1	M01
7005	59/72590	1	M01
7006	59/72580	1	M01
7008	59/72570	1	M01
7009	59/72770	1	M01
7010	59/72560	1	M01
7011	59/72790	1	M01
7012	59/71180	1	M01
7013	59/72550	1	M01
7015	59/72820	1	M01
7016	59/72830	1	M01
7021	59/72540	1	M01
7022	59/72850	1	M01
7023	59/72530	1	M01
7024	59/72870	1	M01
7026	59/72880	1	M01
7030	59/72890	1	M01
7031	59/72520	1	M01
7032	59/72910	1	M01
7033	59/72510	1	M01
7034	59/72500	1	M01
7035	59/72940	1	M01
7036	59/72950	1	M01
7037	59/72480	1	M01
7038	59/72470	1	M01
7039	59/71020	1	M01
7040	59/75470	1	M01
7042	59/71010	1	M01
7043	59/72460	1	M01
7044	59/75480	1	M01
7045	59/70004	1	M01
7046	59/70005	1	M01
7047	59/70006	1	M01
8000	59/66170	1	M01
8001	59/66160	1	M01
8002	59/66150	1	M01
8003	59/66140	1	M01

GLATT GLÄNZEND | SMOOTH GLOSSY

Pulverbeschichtung für die Außenanwendung (nicht Fassade), Polyesterbasis, Glanzgrad ca. 80-95 nach ISO 2813 – 60° Messwinkel; Corona-Applikation.

Powder coating for exterior (non-architectural) application, based on polyester, gloss level approx. 80-95 acc. to ISO 2813 – 60° angle; Corona processing.

RAL	Product #	20 kg Carton	2,5 kg Minipack
8004	59/66130	1	M01
8007	59/66120	1	M01
8008	59/66110	1	M01
8011	59/66100	1	M01
8012	59/66090	1	M01
8014	59/65230	1	M01
8015	59/63040	1	M01
8016	59/66080	1	M01
8017	59/65220	1	M01
8019	59/65490	1	M01
8022	59/63080	1	M01
8023	59/66070	1	M01
8024	59/66060	1	M01
8025	59/66050	1	M01
8028	59/66500	1	M01

RAL	Product #	20 kg Carton	2,5 kg Minipack
9001	59/11010	1	M01
9002	59/70520	1	M01
9003	59/11590	1	M01
9004	59/81950	1	M01
9005	59/80530	1	M01
9010	59/11320	1	M01
9011	59/80540	1	M01
9016	59/11340	1	M01
9017	59/80550	1	M01
9018	59/72490	1	M01
optimiert für direkt beheizten Gasofen suited for directly fired gas oven			
9010	59/10041	2	M02
9016	59/10042	2	M02

METALLIC- UND SONDER-EFFEKTE METALLIC AND SPECIAL EFFECTS

Pulverbeschichtung für die Außenanwendung (nicht Fassade), Polyesterbasis.
Powder coating for exterior (non-architectural) application, based on polyester.

Product	Product #	20 kg Carton	2,5 kg Minipack	Metallic Cat.
Kantfähig glatt glänzend high flex, smooth glossy				
RAL 9010 kantfähig high flex	59/10362	1	M01	-
ca. RAL 9007 kantfähig approx. RAL 9007 high flex	59/90439	55	M55	B
ca. RAL 9006 kantfähig approx. RAL 9006 high flex	59/90525	52	M52	A

Glatt stumpfmatt – Glanzgrad 5-15⁴ smooth flat matte – gloss level 5-15⁴				
Schwarz black	59/80106	21	M21	-

Feinstruktur fine texture				
RAL 9005 Feinstruktur fine texture ¹⁵	59/80001	20	M20	-

Einschicht-Metallic one coat metallics				
ca. RAL 9006 glänzend approx. RAL 9006 glossy	59/93370	54	M54	A
ca. RAL 9006 seidenglänzend approx. RAL 9006 smooth semi gloss	59/90053	52	M52	A
ca. RAL 9006 glänzend approx. RAL 9006 glossy	59/90600	52	M52	A
Grausilber glänzend greysilver glossy	59/92890	55	M55	A
ca. RAL 9007 glänzend approx. RAL 9007 glossy	59/92900	54	M54	B
Titansilber seidenglänzend ¹ titan silver smooth semi gloss ¹	59/92070	54	M54	B
Sparkle Silver new, seidenglänzend ^{1,6} sparkle silver new, semi gloss ^{1,6}	59/92623	56	M56	B
Sodick Silver, glänzend ¹ sodick silver, glossy ¹	59/90157	55	M55	B
Engine Silber seidenglänzend ¹ engine silver smooth semi gloss ¹	59/92180	56	M56	B
Rotaxsilber AGA seidenglänzend ¹ rotaxsilver AGF smooth semi gloss ¹	59/90141	55	M55	B
Standardsilber glänzend standardsilber glossy	59/90380	50	M50	A
Silber lasierend ¹ silver glaze ¹	59/92620	55	M55	B
Silber griffbeständig silver smudge resistant	59/91110	55	M55	A
Platin seidenglänzend ¹ platinum semi gloss ¹	59/91386	54	M54	B
Star Silber glänzend ¹ star silver gloss ¹	59/90042	56	M56	B

¹ Nicht für KTL-Anwendung geeignet! Als Primer nur Serie 273 verwenden. | Do not use for e-coat apps! Primer: use only Series 273.

⁴ Glanzgrad nach ISO 2813 – 60° Messwinkel | gloss level acc. to ISO 2813 – 60° angle

⁶ nur bedingt deckend | only partly opaque

¹⁵ KEINE farblose Überbeschichtung möglich | NO clear top coat possible

SPEZIALITÄTEN | SPECIALTIES

AUSGASUNGSARME PULVERLACKE OUTGASSING FORGIVING POWDER COATING

Ausgasungsarme Pulverbeschichtung für die Außenanwendung (nicht Fassade), Polyesterbasis.
Outgassing forgiving powder coating for exterior (non-architectural) application, based on polyester.

Product	Product #	20 kg Carton	2,5 kg Minipack	Metallic Category
Ausgasungsarm, Niederteremperatur, seidenglänzend Glanzgrad 55-75 outgassing forgiving, low cure, semi gloss, gloss level 55-75				
RAL 6005	40/50021	31	M31	-
RAL 7016	40/70051	30	M30	-
RAL 9005	40/80031	30	M30	-

Ausgasungsarm, seidenglänzend, Glanzgrad 65-75⁴ outgassing forgiving, semi gloss, gloss level 65-75⁴				
Edelstahl stainless steel ¹	59/91271	55	M55	B

METALLIC-EFFEKTE | METALLIC EFFECTS

Pulverbeschichtung für die Außenanwendung (nicht Fassade), Polyesterbasis.
Powder coating for exterior (non-architectural) application, based on polyester.

Product	Product #	20 kg Carton	2,5 kg Minipack	Metallic Category
Flip-Flop flip-flop				
Sunrise Black Metallic ⁸	59/83231	67	M67	B
Edelstahl Perleffect ^{1,8}	59/93361	67	M67	C
Arctic Fire black ⁸	59/83194	67	M67	A
Tropical Red Metallic ⁸	59/33453	67	M67	B
Sunlight Magic ⁸	59/83310	67	M67	B

Zweischicht-Metallic two coat metallics				
Brillant Silber ¹ mirror silver ¹	59/91260	50	M50	A
Kupfer-Metallic ⁹ copper metallic ⁹	59/92780	56	M56	B
High Chromeeffect ^{1,10} High Chromeeffect ^{1,10}	44/90100	53	M53	B

ANTI GRAFFITI GLATT GLÄNZEND | ANTI GRAFFITI SMOOTH GLOSSY

Product	Product #	18 kg Carton	2,5 kg Minipack	Metallic Category
Farblos Anti-Graffiti clear Anti-Graffiti	44/00018	37	M37	-

¹ Nicht für KTL-Anwendung geeignet! Als Primer nur Serie 273 verwenden. | *Do not use for e-coat apps! Primer: use only Series 273.*

⁴ Glanzgrad nach ISO 2813 – 60° Messwinkel | *gloss level acc. to ISO 2813 – 60° angle*

⁸ Außenanwendungen sind möglich, erfordern allerdings sorgfältige Verarbeitungs- und Anwendungskennnisse. Nach der Montage durch z.B. Verzug oder nicht parallele Ausrichtung der Bauteile kann es zu einem visuell sichtbaren Unterschied kommen. Zusätzlich ist auch auf die Aufhängrichtung während der Beschichtung zu achten. Diese muss immer gleich der Montagerichtung sein. Beim Handling, Transport und der Montage der beschichteten Teile sind Handschuhe zu tragen, um Fingerabdrücke zu vermeiden! |

This product may be used outdoors, however specific processing and application knowledge is required. After assembly, some visual differences may be apparent due to factors such as distortion or non-parallel components. In addition, the hanging orientation during the coating process is important. Please ensure this is the same as the assembly direction. Gloves should be worn when handling, transporting and assembling coated parts to prevent fingerprints!

⁹ für Innenanwendung auch einschichtig verwendbar | *may be applied as a one-coat for interior applications*

¹⁰ Überbeschichtung mit TIGER Drylac 59/00035 Farblos glatt hochglänzend | *top coat with ,TIGER Drylac 59/00035 clear high gloss*

SPEZIALITÄTEN | SPECIALTIES

SONDER-EFFEKTE, FARBLOS | SPECIAL EFFECTS, CLEAR COAT

Pulverbeschichtung für die Außenanwendung (nicht Fassade), Polyesterbasis.

Powder coating for exterior (non-architectural) application, based on polyester.

RAL	Product #	18 kg Carton	2,5 kg Minipack	Metallic Cat.
Lasurfarben transparent				
Goldlasur ¹¹ gold transparent ^{11, 18}	59/20170	52	M52	-
Tiefblaulasur ¹¹ deep blue transparent ^{11, 18}	59/46670	52	M52	-
Messinglasur ¹¹ brass transparent ^{11, 18}	59/20180	52	M52	-

Schwarz hochglänzend black high gloss				
Basisschwarz hochglänzend - 90-97 ⁴ base coat black high gloss - 90-97 ⁴	59/82170	40	M40	-

Farblos glatt glänzend clear coat - smooth glossy				
Farblos clear smooth glossy	59/00270	6	M06	-
Farblos Niedrig-Temperatur clear smooth glossy – low cure	59/00035	6	M06	-

Farblos glatt seidenglänzend clear coat – smooth semi gloss				
Farblos clear smooth semi gloss	59/00280	61	M61	-

Farblos stumpfmatt clear flat matte				
Farblos	16/00600	65	M65	-

SERIE | SERIES 45

GLATT MATT | SMOOTH MATTE

Pulverbeschichtung für die Außenanwendung (nicht Fassade), Polyesterbasis, Glanzgrad ca. 20-35 nach ISO 2813 - 60° Messwinkel.

Powder coating for exterior (non-architectural) application, based on polyester, gloss level approx. 20-35 acc. to ISO 2813 – 60° angle.

RAL	Product #	20 kg Carton	2,5 kg Minipack
Dünnschicht / Thin Film			
7016	45/70018	220	T20
7021	45/70019	220	T20
7035	45/70005	220	T20
9003	45/10021	220	T20
9005	45/80008	220	T20
9010	45/10019	220	T20
9016	45/10009	220	T20

RAL	Product #	20 kg Carton	2,5 kg Minipack
7016	45/70008	20	M20
7021	45/70013	20	M20
7035	45/70017	20	M20
9003	45/10016	20	M20
9005	45/80005	20	M20
9010	45/10013	20	M20
9016	45/10010	20	M20

⁴ Glanzgrad nach ISO 2813 – 60° Messwinkel | Gloss level acc. to ISO 2813 – 60° angle

¹¹ Nur bedingt lichtecht | Limited UV-stability

¹⁸ Nicht für Primer- und KTL-Anwendungen geeignet. | Do not use for primer and e-coat applications.



**INNEN
ANWENDUNG**

**INTERIOR
APPLICATION**

GLATT GLÄNZEND | SMOOTH GLOSSY

Pulverbeschichtung für die Innenanwendung, Epoxi-Polyesterbasis Glanzgrad ca. 80-95 nach ISO 2813 – 60° Messwinkel; Corona-Applikation.

Powder coating for interior application, based on an epoxy-polyester blend gloss level approx. 80-95 acc. to ISO 2813 – 60° angle; Corona processing.

RAL	Product #	20 kg Carton	2,5 kg Minipack
ca. 1003	09/20020	5	M05
1007	09/20050	5	M05
1023	09/20180	5	M05
2004	09/23080	5	M05
3002	09/30040	4	M04
ca. 3020	09/30120	6	M06
5002	09/40040	3	M03
5005	09/40060	2	M02
5010	09/40090	2	M02
5012	09/40100	2	M02
5015	09/40140	2	M02
6018	09/50120	3	M03
7001	09/70020	1	M01

RAL	Product #	20 kg Carton	2,5 kg Minipack
7016	09/70090	1	M01
7024	09/70140	1	M01
7035	09/70210	1	M01
7037	09/70250	1	M01
7042	09/70410	1	M01
7043	09/70420	1	M01
9001	09/10040	1	M01
9002	09/10070	1	M01
9003	09/10210	1	M01
9005	09/80010	1	M01
9010	09/10100	1	M01
9016	09/10140	1	M01

NIEDERTEMPERATUR GLATT GLÄNZEND
LOW CURE SMOOTH GLOSSY

Niedertemperatur Pulverbeschichtung für die Innenanwendung, Epoxi-Polyesterbasis Glanzgrad ca. 80-95 nach ISO 2813 – 60° Messwinkel; Corona-Applikation.

Low cure powder coating for interior application, based on an epoxy-polyester blend gloss level approx. 80-95 acc. to ISO 2813 – 60° angle; Corona processing.

RAL	Product #	20 kg Carton	2,5 kg Minipack
9010	89/10100	1	M01

RAL	Product #	20 kg Carton	2,5 kg Minipack
9016	89/10140	1	M01

NIEDERTEMPERATUR GLATT SEIDENGLÄNZEND
LOW CURE SMOOTH SEMI GLOSS

Niedertemperatur Pulverbeschichtung für die Innenanwendung, Epoxi-Polyesterbasis Glanzgrad ca. 55-65 nach ISO 2813 – 60° Messwinkel; Corona-Applikation.

Low cure powder coating for interior application, based on epoxy-polyester blend gloss level approx. 55-65 acc. to ISO 2813 – 60° angle; Corona processing.

RAL	Product #	20 kg Carton	2,5 kg Minipack
7016	89/71260	10	M10
7035	89/71300	10	M10
9002	89/10940	10	M10
9003	89/10950	10	M10

RAL	Product #	20 kg Carton	2,5 kg Minipack
9005	89/80400	10	M10
9010	89/10110	10	M10
9016	89/13130	10	M10

NIEDERTEMPERATUR GROBSTRUKTUR GLÄNZEND
LOW CURE ROUGH TEXTURE GLOSSY

Niedertemperatur Pulverbeschichtung für die Innenanwendung, Epoxi-Polyesterbasis; Corona-Applikation.

Low cure powder coating for interior application, based on an epoxy-polyester blend, for Corona processing.

RAL	Product #	20 kg Carton	2,5 kg Minipack
5003	89/40930	21	M21
5010	89/40480	21	M21
5012	89/40940	21	M21
5015	89/41110	21	M21
7016	89/71340	20	M20
7021	89/71350	20	M20
7032	89/70190	20	M20

RAL	Product #	20 kg Carton	2,5 kg Minipack
7035	89/70220	20	M20
9002	89/10080	20	M20
9003	89/10960	20	M20
9005	89/80250	20	M20
9010	89/10970	20	M20
9016	89/10430	20	M20

GROBSTRUKTUR MATT | ROUGH TEXTURE MATTE

Pulverbeschichtung für die Innenanwendung, Epoxi-Polyesterbasis; Corona-Applikation.

Powder coating for interior application, based on an epoxy-polyester blend; Corona processing.

RAL	Product #	20 kg Carton	2,5 kg Minipack
7016	09/71420	20	M20
7021	09/70110	20	M20
7035	09/70230	20	M20
9001	09/10060	20	M20

RAL	Product #	20 kg Carton	2,5 kg Minipack
9002	09/10090	20	M20
9003	09/10980	20	M20
9005	09/80440	20	M20
9010	09/10130	20	M20

GLATT MATT | SMOOTH MATTE

Pulverbeschichtung für die Innenanwendung, Epoxi-Polyesterbasis Glanzgrad ca. 15-30 nach ISO 2813 – 60° Messwinkel; Corona-Applikation.

Powder coating for interior application, based on an epoxy-polyester blend gloss level approx. 15-30 acc. to ISO 2813 – 60° angle; Corona processing.

RAL	Product #	20 kg Carton	2,5 kg Minipack
7015	09/74220	20	M20
7016	09/71180	20	M20
7021	09/71190	20	M20
7035	09/71230	20	M20
9002	09/10890	20	M20

RAL	Product #	20 kg Carton	2,5 kg Minipack
9003	09/10900	20	M20
9005	09/80130	1	M01
9010	09/10120	20	M20
9011	09/80390	20	M20
ca. 9016	09/13120	20	M20

SERIE | SERIES **89FS**

NIEDERTEMPERATUR FEINSTRUKTUR | LOW CURE FINE TEXTURE¹⁵

Niedertemperatur Pulverbeschichtung für die Innenanwendung, Epoxi-Polyesterbasis; Corona-Applikation.
Low cure powder coating for interior application, based on an epoxy-polyester blend; Corona processing.

RAL	Product #	20 kg Carton	2,5 kg Minipack
7012	89/71470	20	M20
7015	89/70085	20	M20
7016	89/71480	20	M20
7021	89/71490	20	M20
7035	89/71530	20	M20
7040	89/70630	20	M20

RAL	Product #	20 kg Carton	2,5 kg Minipack
9002	89/11010	20	M20
9003	89/11020	20	M20
9005	89/80160	20	M20
9010	89/11030	20	M20
9011	89/80410	20	M20
ca. 9016	89/10420	20	M20

SERIE | SERIES **09**

HAMMERSCHLAG | HAMMERTONE

Pulverbeschichtung für die Innenanwendung, Epoxi-Polyesterbasis; Corona-Applikation.
Powder coating for interior application, based on an epoxy-polyester blend; Corona processing.

Product	Product #	18 kg Carton	2,5 kg Minipack	Metallic Category
Silber silver	09/90250	52	M52	-
Hellsilber light silver	09/90980	52	M52	-

ANTIQUE | ANTIQUE

Pulverbeschichtung für die Innenanwendung, Epoxi-Polyesterbasis; Corona-Applikation.
Powder coating for interior application, based on an epoxy-polyester blend; Corona processing.

Product	Product #	20 kg Carton	2,5 kg Minipack	Metallic Category
Silber silver ¹²	09/90190	52	M52	B

¹² nicht handschweißbeständig | *not resistant against perspiration influences*

¹⁵ KEINE farblose Überbeschichtung möglich | *NO clear top coat possible*

SERIE | SERIES **09|89**

METALLIC-EFFEKTE | METALLIC EFFECTS

Pulverbeschichtung für die Innenanwendung, Epoxi-Polyesterbasis; Corona-Applikation.

Powder coating for interior application, based on an epoxy-polyester blend; Corona processing.

Product	Product #	20 kg Carton	2,5 kg Minipack	Metallic Category
Anthrazit anthracite	09/80170	58	M58	B
Sandsilber ¹³ sand silver ¹³	09/91651	51	M51	A
Natureloxal matt nature eloxal matte	09/90224	51	M51	A
ca. RAL 9006 seidenglänzend approx. RAL 9006 semi gloss	89/90380	57	M57	A
ca. RAL 9006 seidenglänzend approx. RAL 9006 semi gloss	89/90131	52	M52	A
ca. RAL 9007 approx. RAL 9007	09/90460	53	M53	B
Sterling Silber sterling silver	89/92960	53	M53	A
IKEA Nr. 4 IKEA no. 4	89/90126	52	M52	A
Silber Feinstruktur ^{14,15} silver fine texture ^{14,15}	09/90530	52	M52	B
ca. RAL 9006 Feinstruktur ¹⁵ approx. RAL 9006 fine texture ¹⁵	89/90055	55	M55	A
ca. RAL 9007 Feinstruktur ¹⁵ approx. RAL 9007 fine texture ¹⁵	89/90100	52	M52	B
Sonnengold ¹⁶ sun gold ¹⁶	09/90140	57	M57	B

SERIE | SERIES **59|79**

METALLIC-EFFEKTE | METALLIC EFFECTS

Pulverbeschichtung für die Innenanwendung; Corona-Applikation.

Powder coating for interior application; Corona processing.

Product	Product #	20 kg Carton	2,5 kg Minipack	Metallic Cat.
Einschicht-Metallic one coat metallic				
ca. RAL 9006 glatt glänzend approx. RAL 9006 smooth glossy	79/90006	80	M80	A
Brillant Silber kratzbeständig ^{7,15,17} mirror silver scratch-resistant ^{7,15,17}	59/91261	55	M55	A

⁷ verbesserte Eigenschaften gegenüber der jeweiligen Standardqualität | *improved properties against comparable standard quality*

¹³ farblose Überbeschichtung empfehlenswert (mäßige Handschweiß- und Feuchtigkeitsbeständigkeit) | *clear top coating recommended (moderately resistant against perspiration influences)*

¹⁴ mäßige Handschweiß- und Feuchtigkeitsbeständigkeit - KEINE farblose Überbeschichtung möglich | *moderately resistant against perspiration influences - NO clear top coat possible*

¹⁵ keine farblose Überbeschichtung möglich | *no clear top coating possible*

¹⁶ bedingt handschweißbeständig | *moderately resistant against perspiration influences*

¹⁷ nur für Innenanwendung geeignet | *for interior application only*

SERIE | SERIES **89**

FARBLOS | CLEAR COAT

Pulverbeschichtung für die Innenanwendung, Epoxi-Polyesterbasis; Corona-Applikation.
Clear powder coating for interior application, based on an epoxy-polyester blend; Corona processing.

Product	Product #	18 kg Carton	2,5 kg Minipack
Farblos glatt glänzend clear smooth glossy	89/00060	4	M04
Farblos glatt seidenglänzend clear smooth semi gloss	89/00010	13	M13

SERIE | SERIES **69**

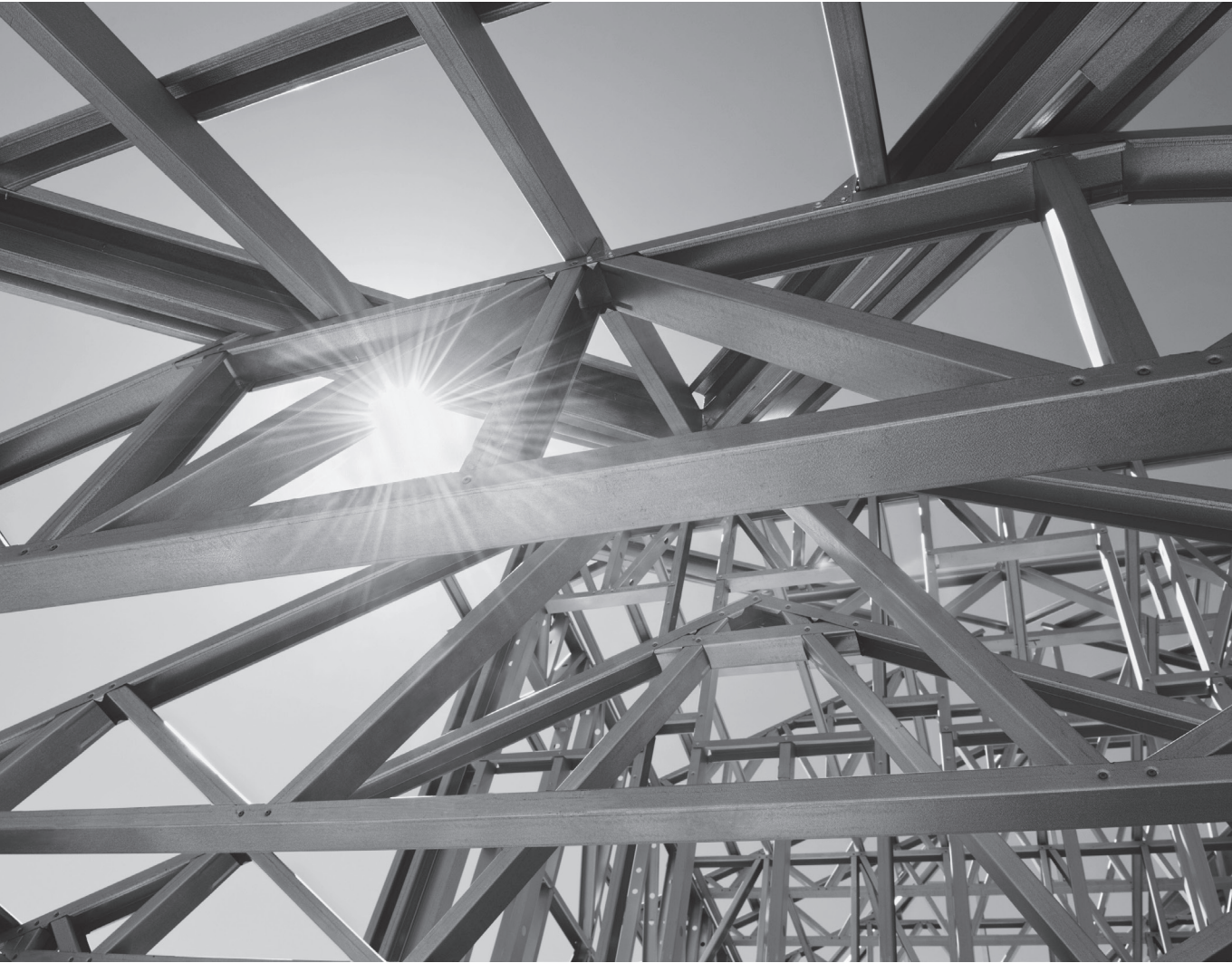
METALLIC-EFFEKTE | METALLIC EFFECTS

Pulverbeschichtung für die dekorative Innenanwendung, Epoxibasis; Corona-Applikation.
Powder coating for decoration and interior application, based on epoxy; Corona processing.

Product	Product #	20 kg Carton	2,5 kg Minipack	Metallic Category
Silber matt silver matte	69/90001	53	M53	A
ca. RAL 9006 Silber matt silver matte approx. RAL 9006	69/90010	53	M53	A
Eloxalsilber matt eloxal silver matte	69/90025	55	M55	A

STUMPFMATT | FLAT MATTE

Product	Product #	18 kg Carton	2,5 kg Minipack
RAL 9005 stumpfmatt RAL 9005 flat matte	69/80930	60	M60



KORROSIONSSCHUTZ ZUSATZPRODUKTE

CORROSION PROTECTION AUXILIARY PRODUCTS

SERIE | SERIES **270**

KORROSIONSSCHUTZPRIMER | CORROSION PROTECTION PRIMER

Primer-Pulverbeschichtung für Korrosionsschutzanwendungen bis zur Korrosivitätskategorie C5-H nach DIN EN ISO 12944*; Epoxibasis. Anwendung auf Aluminium und Stahl.

Primer Powder Coating for corrosion protection up to corrosivity category C5-H acc. to DIN EN ISO 12944; based on epoxy. Suitable for applications on aluminum and steel.*

Product	Product #	20 kg Carton	2,5 kg Minipack
Primer RAL 7032 stumpfmatt flat matte	270/70158	50	M50
Primer ca. approx. RAL 7042 OGF stumpfmatt flat matte	270/70338	50	M50
Primer ca. approx. RAL 7042 stumpfmatt flat matte	270/70400	50	M50

SERIE | SERIES **271**

NIEDRIG-TEMPERATUR-KORROSIONSSCHUTZPRIMER | LOW-CURE CORROSION PROTECTION PRIMER

Niedrig-Temperatur Primer-Pulverbeschichtung für Korrosionsschutzanwendungen bis zur Korrosivitätskategorie C5-H nach DIN EN ISO 12944*; Epoxibasis. Speziell geeignet für Schwerlast-Stahlbauten.

Low cure Primer Powder Coating for corrosion protection up to corrosivity category C5-H acc. to DIN EN ISO 12944 based on epoxy; Especially suitable for heavy duty steel constructions.*

Product	Product #	20 kg Carton	2,5 kg Minipack
Primer RAL 7032 glänzend glossy	271/70003	50	M50
Primer ca. approx. RAL 7042 glänzend glossy	271/70100	50	M50

* (Prüf-)Zertifikate finden Sie unter www.tiger-coatings.com/downloads. | (Test-)Certificates please find here: www.tiger-coatings.com/downloads.

SERIE | SERIES 272

KORROSIONSSCHUTZPRIMER | CORROSION PROTECTION PRIMER

Primer-Pulverbeschichtung für Korrosionsschutzanwendungen bis zur Korrosivitätskategorie C4-H nach DIN EN ISO 12944*; Epoxi-Polyesterbasis. Anwendung auf Aluminium und Stahl.

Primer Powder Coating for corrosion protection up to corrosivity category C4-H acc. to DIN EN ISO 12944 based on epoxy-polyester. Suitable for applications on aluminum and steel.*

Product	Product #	20 kg Carton	2,5 kg Minipack
Primer RAL 7042 glänzend glossy	272/70855	001	M01

SERIE | SERIES 273

KORROSIONSSCHUTZPRIMER | CORROSION PROTECTION PRIMER

Primer- Pulverbeschichtung für Korrosionsschutzanwendungen bis zur Korrosivitätskategorie C5-H nach DIN EN ISO 12944*; Polyesterbasis. Aufgrund der Außenbeständigkeit besonders geeignet für UV-durchlässige Deckbeschichtungen.

Primer Powder Coating for corrosion protection up to corrosivity category C5-H acc. to DIN EN ISO 12944 based on polyester. Due to outdoor durability especially suitable for UV transmitting topcoats.*

Product	Product #	20 kg Carton	2,5 kg Minipack
Primer RAL 7032 seidenglänzend semigloss	273/70001	50	M50

* (Prüf-)Zertifikate finden Sie unter www.tiger-coatings.com/downloads. | (Test-)Certificates please find here: www.tiger-coatings.com/downloads.

TIGER DRYLAC® EPO-STRONG | TIGER DRYLAC® EPO-STRONG

Spachtelkitt zum Ausbessern kleiner Unebenheiten der Werkstückoberfläche; pulverbeschichtbar.

Conductive 2-components epoxy repairing putty suitable for repair of ferrous substrates prior to top coating with powder coatings.

Product	Product #	Pricegroup
TIGER EPO-Strong 1 kg TIGER EPO-strong 1 kg	93/70080	36
Härter 0,5 kg curing agent 0,5 kg	60/70010	17

TIGER DRYLAC® GLOSS KILLER | TIGER DRYLAC® GLOSS KILLER

Additiv zur Glanzgradreduzierung von Pulverlacken.

Powder matting agent for post-addition to smooth flow powder coating.

Product	Product #	18 kg Carton	2,5 kg Minipack
Gloss Killer	44/00006	55	M55

TIGER DRYLAC® AGA-ADDITIV | TIGER DRYLAC® OGF-AGENT

Additiv für Pulverbeschichtungen von stark ausgasenden Werkstücken.

Out gassing forgiving (OGF) agent for post-addition to powder coating, to be applied on heavily gassing substrates.

Product	Product #	10 kg Carton	1,4 kg Minipack
TIGER Drylac® AGA TIGER Drylac® OGF	91/00030	1	M01
TIGER Drylac® AGA TIGER Drylac® OGF	91/00013	4	M04

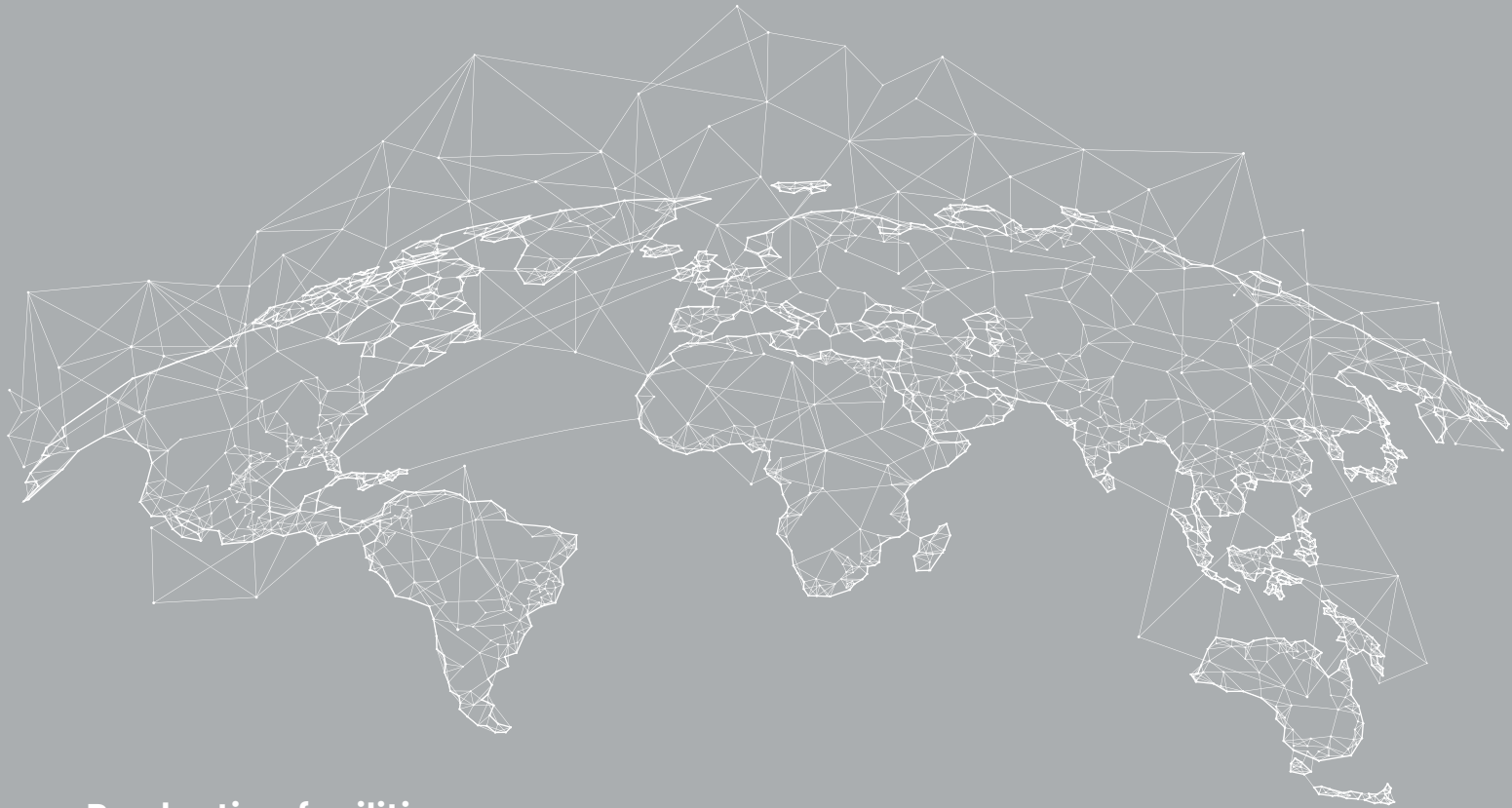
TIGER DRYLAC® TRIBO-ADDITIV | TIGER DRYLAC® TRIBO-AGENT

Additiv zur Verbesserung der Reibungsaufladung von Pulverlacken.

Powder tribo agent for post-addition to e-static formulated powder coating.

Product	Product #	2 kg Carton	0,2 kg Minipack
TIGER Drylac® Tribo Zusatz TIGER Drylac® Tribo agent	91/00040	3	M03

The living global TIGER network at your service.



Production facilities

Austria | China | Canada | Mexico | U.S.A. | Vietnam

Affiliated companies and distribution

Europe

Austria | Albania | Benelux | Bosnia & Herzegovina | Bulgaria | Croatia | Cyprus | Czech Republic
Estonia | France | Germany | Great Britain | Greece | Hungary | Italy | Latvia | Lithuania | Macedonia
Poland | Portugal | Romania | Serbia | Slovakia | Slovenia | Spain | Switzerland | Türkiye | Ukraine

North America

Canada | Mexico | U.S.A.

Asia

China | Japan | Taiwan | Vietnam

Africa

Egypt



www.tiger-coatings.com

